

# Spolehlivé řešení s dlouhou trvanlivostí

## HID-HeavyDuty BHL for HPL/HPI

Uzavřené elektromagnetické měděné/železné předřadníky pro použití ve světelných zdrojích HPL, HPI (Plus) a SON-H

### Výhody

- Vynikající odolnost vůči vlivům chemických látek, vlhkému prostředí a vzniku trhlin v důsledku zatížení prostředí
- Spolehlivé řešení s dlouhou trvanlivostí – výjimečně dlouhá životnost výrobku (v průměru 15 let)
- Minimální výkonové ztráty díky procesu ortocyklického vinutí
- Ovládací předřadník lze instalovat vzdáleně

### Vlastnosti

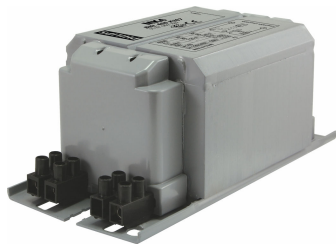
- Uzavřený v termoplastické polyesterové pryskyřici, vyztužený skelným vláknem
- Předřadníky navrženy pro vysokotlaké rtuťové výbojky (HPL) bez použití zapalovače lze použít také u světelných zdrojů HPI spolu se zapalovačem
- Ve standardním provedení se dodává se šroubovými svorkovnicemi; zasunovací kontakty jsou k dispozici na vyžádání
- Předřadníky pro odlišné napájecí napětí a frekvence jsou k dispozici na vyžádání
- Samostatná zemnicí svorka (HID 'Heavy Duty')

### Aplikace

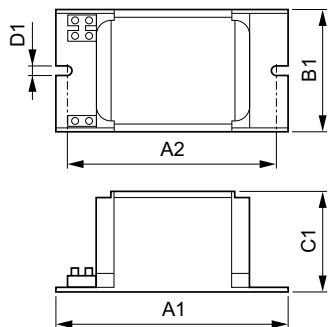
- Venkovní osvětlení

## HID-HeavyDuty BHL for HPL/HPI

### Versions



### Rozměrové výkresy



Product	D1	C1	A1	A2	B1
BHL 400 L40-A2 230V 50Hz	6,2 mm	66,0 mm	151,0 mm	132,5 mm	81,0 mm
HD2-151					

