



# Zapuštěné svítidlo TrueLine – skutečná linie světla: elegantní, energeticky účinné a v souladu s normami pro osvětlení kanceláří

## Zapuštěné svítidlo TrueLine

Architekti potřebují osvětlovací řešení, které odpovídá architektuře interiéru nemovitosti, na které pracují. Chtějí světelnou řadu s elegantním designem a vysokou úrovní osvětlení. Tvůrci osvětlení potřebují svítidla, která jim umožní šetřit energii a zároveň poskytovat správnou úroveň osvětlení v souladu s normami pro osvětlení kanceláří. Zapuštěné svítidlo TrueLine splňuje obě skupiny požadavků. TrueLine je také k dispozici ve verzi pro závěsnou a přisazenou montáž.

### Výhody

- Nejrovnoměrnější výstup světla
- Extrémně vysoká účinnost pro řadové svítidlo
- Rozměry těla svítidla, které jsou v největší oblibě architektů

# Zapuštěné svítidlo TrueLine

## Vlastnosti

- Měrný výkon > 100 lm/W
- V souladu s normami pro osvětlení kanceláří
- Samostatné a souvislé řady
- K dispozici je i závěsná verze
- Přímé a nepřímé světlo
- Homogenní výstup
- Připraveno na budoucnost: PoE

## Aplikace

- Celkové osvětlení pro kancelářské budovy střední a vysoké úrovně

## Varování a bezpečnost

- Výrobek má stupeň krytí IPX0, a není tedy chráněn proti vniknutí vody. Proto důrazně doporučujeme zkontrolovat prostředí, ve kterém má být svítidlo nainstalováno.
- Jestliže tento pokyn nedodržíte a do svítidel pronikne voda, společnost Philips/Signify vám nebude moci zaručit bezpečnost při závadě a na výrobek se přestane vztahovat záruka.

## Specifikace

<b>Typ</b>	SP530P (verze s přímým světlem vyhovující požadavkům pro kanceláře)	<b>Výkon</b>	Verze vyhovující požadavkům pro kanceláře (OC), 1130 a 1170 mm, 4000K:
	SP531P (verze s přímým světlem nevyhovující požadavkům pro kanceláře)		10W (přímé 1500lm)
	SP532P (verze s přímým/nepřímým světlem vyhovující požadavkům pro kanceláře)		17.5W (přímé 2500lm)
	SP533P (verze s přímým/nepřímým světlem nevyhovující požadavkům pro kanceláře)		24W (přímé 3400lm)
<b>Světelný zdroj</b>	LED modul bez možnosti výměny		29W (přímé 4000lm)
			15,2W (přímé 1500lm, nepřímé 660lm, celkem 2160lm)
			25,5W (přímé 2500lm, nepřímé 1100lm, celkem 3600lm)
			35,5W (přímé 3400lm, nepřímé 1550lm, celkem 4950lm)
			42,5W (přímé 4000lm, nepřímé 1850lm, celkem 5850lm)
			Verze nevyhovující požadavkům pro kanceláře (NOC) 1130 a 1170 mm, 4000K:
			14.6W (přímé 1500lm)
			24.5W (přímé 2500lm)
			21W (přímé 1500lm, nepřímé 940lm, celkem 2440lm)
			36W (přímé 2500lm, nepřímé 1600lm, celkem 4100lm)
			Verze vyhovující požadavkům pro kanceláře (OC) 1410 a 1450 mm, 4000K:
			12.4W (přímé 1900lm)
			21.5W (přímé 3100lm)
			32W (přímé 4300lm)
			38.5W (přímé 5000lm)
			19,2W (přímé 1900lm, nepřímé 1000lm, celkem 2900lm)
			34W (přímé 3100lm, nepřímé 1650lm, celkem 4750lm)
			50W (přímé 4300lm, nepřímé 2300lm, celkem 6600lm)
			60W (přímé 5000lm, nepřímé 2700lm, celkem 7700lm)
			Verze nevyhovující požadavkům pro kanceláře (OC) 1410 a 1450 mm, 4000K:
			17.8W (přímé 1900lm)
			32W (přímé 3100lm)
			29W (přímé 1900lm, nepřímé 1400lm, celkem 3300lm)
			51W (přímé 3100lm, nepřímé 2300lm, celkem 5400lm)

## Zapuštěné svítidlo TrueLine

Verze vyhovující požadavkům pro kanceláře (OC) 1130 a 1170 mm, 3000K:	
10,6W (přímé 1500lm)	
18,2W (přímé 2500lm)	
25,5W (přímé 3400lm)	
30,5W (přímé 4000lm)	
16W (přímé 1500lm, nepřímé 660lm, celkem 2160lm)	
26,5W (přímé 2500lm, nepřímé 1100lm, celkem 3600lm)	
37,5W (přímé 3400lm, nepřímé 1550lm, celkem 4950lm)	
44,5W (přímé 4000lm, nepřímé 1850lm, celkem 5850lm)	
Verze nevyhovující požadavkům pro kanceláře (NOC) 1130 a 1170 mm, 3000K:	
15,6W (přímé 1500lm)	
26W (přímé 2500lm)	
22W (přímé 1500lm, nepřímé 940lm, celkem 2440lm)	
38,5W (přímé 2500lm, nepřímé 1600lm, celkem 4100lm)	
Verze vyhovující požadavkům pro kanceláře (OC) 1410 a 1450 mm, 3000K:	
13W (přímé 1900lm)	
23W (přímé 3100lm)	
34W (přímé 4300lm)	
40,5W (přímé 5000lm)	
20W (přímé 1900lm, nepřímé 1000lm, celkem 2900lm)	
36W (přímé 3100lm, nepřímé 1650lm, celkem 4750lm)	
53W (přímé 4300lm, nepřímé 2300lm, celkem 6600lm)	
64W (přímé 5000lm, nepřímé 2700lm, celkem 7700lm)	
Verze nevyhovující požadavkům pro kanceláře (OC) 1410 a 1450 mm, 3000K:	
18,8W (přímé 1900lm)	
34W (přímé 3100lm)	
31W (přímé 1900lm, nepřímé 1400lm, celkem 3300lm)	
55W (přímé 3100lm, nepřímé 2300lm, celkem 5400lm)	
<b>Vyzařovací úhel</b>	80° (OC), 110° (NOC)
<b>Světelný tok</b>	1500 až 7700lm (4000K)
<b>Náhradní teplota chromatičnosti</b>	3000 nebo 4000K
<b>Index barevného podání</b>	>80
<b>Jmenovitý světelný tok při střední životnosti* 50000h</b>	L85

<b>Závadovost ovládacího předřadníku při střední životnosti 50000h</b>	5%
<b>Účinnost při okolní teplotě Tq</b>	+25 °C
<b>Rozsah provozní teploty</b>	+10 až +40 °C
<b>Předřadník</b>	vestavěný
<b>Napájení / datové spojení</b>	PDS-60 24V; pro použití v interiéru a exteriéru
<b>Napájecí napětí</b>	220–240V, 50–60Hz
<b>Regulace</b>	Kompatibilní smnoha komerčně dostupnými stmívači ELV
<b>Vstup systému ovládní</b>	0–16V, DALI
<b>Volitelné příslušenství</b>	Centrální baterie
<b>Materiál</b>	Tělo: eloxovaný hliník Schránka předřadníku: ocel Kryt: PMMA nebo polykarbonát
<b>Barva</b>	Hliník (ALU)
<b>Optický kryt</b>	Verze nevyhovující požadavkům pro kanceláře: PMMA, poloprůhledný Verze nevyhovující požadavkům pro kanceláře: polykarbonát, opálový
<b>Připojení</b>	Zasunovací svorkovnice (PI) nebo svorkovnice sochranou proti napínání (PIP)
<b>Údržba</b>	Optický modul vyměnitelný, vnitřek svítidla není třeba čistit
<b>Montáž</b>	Uchycení pomocí konzol Jednotlivá montáž nebo v řadě; zavěšená montáž se třemi různými možnostmi: SM2 (jeden 2vodičový sáček, jedno upínací zařízení Reutlinger pro stranu u stropu, jedna stropní krytka) SW2 (jeden 2vodičový sáček, jedno (pro LF1) nebo dvě (pro BV/LE1) upínací zařízení Reutlinger, jeden nástroj pro úpravu zarovnání profilu (pro LF1)) SMTT (jeden 2vodičový sáček, jedna (pro LF1) nebo dvě (pro BV/LE1) svorky pro strop s T-nosníky, jedno (pro LF1) nebo dvě (pro BV/LE1) upínací zařízení Reutlinger, jeden nástroj pro úpravu zarovnání profilu (pro LF1)) Možnost prodrátování
<b>Poznámky</b>	Sada pro zavěšení je dodávána se svítidlem

# Zapuštěné svítidlo TrueLine

## Versions



TrueLine Recessed Standalone  
Asym



RC530B

RC530B



TrueLine Recessed Line OC



TrueLine Recessed Line Asym -  
LED Module, system flux 3400 lm  
- 1130 mm



# Zapuštěné svítidlo TrueLine

## Detaily o výrobku

TrueLine\_recessed-  
RC530B\_PCV\_L1130-DP.tif



TrueLine-  
RC530\_RC531\_RC534B\_VPC-  
DPP.tif



TrueLine-  
RC530\_RC531\_RC534B\_VPC\_PI5-  
DPP.tif



TrueLine-  
RC530\_RC531\_RC532\_RC533B\_P  
CV-1DPP.tif



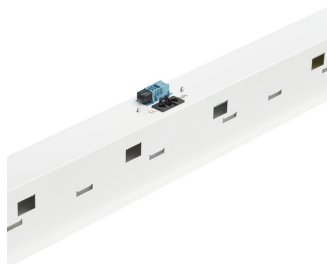
TrueLine-  
RC530\_RC531\_RC532\_RC533B\_P  
CV-2DPP.tif



TrueLine-  
RC532\_RC533B\_ELP3-1DPP.tif



TrueLine-  
RC532\_RC533B\_ELP3-2DPP.tif



TrueLine-  
RC534B\_SM534C\_SP534P-DPP.tif



# Zapuštěné svítidlo TrueLine

## Příslušenství

Koncové kryty, dva kusy

Ordercode 87480699



### Application Conditions

Rozsah okolní teploty	+10 až +40 °C
Maximální úroveň stmívání	1%
Vhodné pro náhodné spínání	Ne

### Approval and Application

Kód ochrany proti mechanickým nárazům	IK02
IP kód	IP20

### Controls and Dimming

Regulovatelné	Ano
---------------	-----

### Operating and Electrical

Vstupní napětí	220 to 240 V
----------------	--------------

### General Information

Vyzařovací úhel světelného zdroje	- °
Značka CE	CE mark
Třída ochrany IEC	Bezpečnostní třída I
Včetně předřadníku	Ano
Značka ENEC	ENEC mark
Značka hořlavosti	F
Test žhavým drátem	Teplota 650 °C, doba 5 s
Vyměnitelnost světelného zdroje	Ne
Počet předřadниковých jednotek	1 unit
Typ optiky	No

### Initial Performance (IEC Compliant)

Původní chromatičnost	(0.38, 0.38) SDCM <3
Počáteční index barevného podání	>90
Tolerance světelného toku	+/-10%

### Mechanical and Housing

Barva	Bílá, RAL 9003
-------	----------------

## General Information (1/2)

Order Code	Full Product Name	Typ optického		Kód řady zdroje	Počet světelných zdrojů
		krytu/čoček	Předřadník		
96399600	RC530B LED31S/940 PSD W8L141 PCV PI5	PM	-	LED31S	1
96403000	RC530B LED19S/940 PSD W8L141 PCV PI5	PM	-	LED19S	1
96404700	RC531B LED15S/940 PSD W8L120 VPC PI5 IP	PM	-	LED15S	1
96407800	RC532B LED15S/940 PSD W8L113 PCV PI5	PM	-	LED15S	1
96408500	RC531B LED15S/930 PSD W8L120 VPC PI5 IP	PM	-	LED15S	1
96410800	RC531B LED15S/940 PSD W8L113 PCV PI5	PM	-	LED19S	1
96412200	RC530B LED34S/940 PSD W8L113 PCV PI5	PM	-	LED34S	1
96413900	RC532B LED25S/940 PSD W8L113 PCV PI5	PM	-	LED25S	1
96414600	RC533B LED15S/940 PSD W8L113 PCV PI5	PM	-	LED15S	1
96417700	RC530B LED50S/940 PSD W8L150 VPC PI5 IP	PM	-	LED50S	1
96418400	RC532B LED19S/940 PSD W8L141 PCV PI5	PM	-	LED19S	1
96419100	RC530B LED43S/940 PSD W8L141 PCV PI5	PM	-	LED43S	1
96420700	RC531B LED19S/930 PSD W8L150 VPC PI5 IP	PM	-	LED19S	1
96422100	RC530B LED43S/940 PSD W8L150 VPC PI5 IP	PM	-	LED43S	1
96423800	RC531B LED31S/940 PSD W8L141 PCV PI5	-	-	LED31S	-
96425200	RC532B LED25S/940 PSD W8L113 VPC PI5	PM	-	LED25S	1
96426900	RC530B LED15S/940 PSD W8L113 PCV PI5	PM	-	LED15S	1

## Zapuštěné svítidlo TrueLine

Order Code	Full Product Name	Typ optického krytu/čoček		Kód řady zdroje	Počet světelných zdrojů
		Předřadník			
96429000	RC530B LED34S/930 PSD W8L120 VPC PI5 IP	PM	-	LED34S	1
96433700	RC531B LED15S/930 PSD W8L113 PCV PI5	PM	-	LED15S	1
96656000	RC533B LED31S/940 PSD W8L141 PCV PI5	-	-	-	-
96682900	RC530B LED50S/940 PSD W8L141 PCV PI5	-	-	-	-
96683600	RC531B LED19S/940 PSD W8L141 PCV PI5	-	-	-	-
96684300	RC533B LED19S/940 PSD W8L141 PCV PI5	-	-	-	-
96921900	RC530B LED34S/940 PSD W8L120 VPC PI5 IP	-	-	-	-
96922600	RC530B LED40S/940 PSD W8L120 VPC PI5	-	-	-	-
96424500	RC534B LED40S/940 PSD W8L120 VPC PI5 IP	PM	-	LED40S	1
96685000	RC534B LED43S/940 PSD W8L141 PCV PI5	-	-	-	-
96573000	RC530B LED43S/940 W8L145 PCV ELP3 PI6	-	-	-	-
96574700	RC530B LED43S/940 W8L150 VPC ELP3 PI6	-	-	-	-
96586000	RC532B LED31S/940 W8L145 VPC ELP3 W	-	-	-	-
96616400	RC532B LED31S/940 PSD W8L141 PCV PI5	-	-	-	-
96686700	RC535B LED43S/940 PSD W8L141 PCV PI5	-	-	-	-

### General Information (2/2)

Order Code	Full Product Name	Kód produktové řady	Order Code	Full Product Name	Kód produktové řady
96399600	RC530B LED31S/940 PSD W8L141 PCV PI5	RC530B	96426900	RC530B LED15S/940 PSD W8L113 PCV PI5	RC530B
96403000	RC530B LED19S/940 PSD W8L141 PCV PI5	RC530B	96429000	RC530B LED34S/930 PSD W8L120 VPC PI5 IP	RC530B
96404700	RC531B LED15S/940 PSD W8L120 VPC PI5 IP	RC531B	96433700	RC531B LED15S/930 PSD W8L113 PCV PI5	RC531B
96407800	RC532B LED15S/940 PSD W8L113 PCV PI5	RC532B	96656000	RC533B LED31S/940 PSD W8L141 PCV PI5	RC533B
96408500	RC531B LED15S/930 PSD W8L120 VPC PI5 IP	RC531B	96682900	RC530B LED50S/940 PSD W8L141 PCV PI5	RC530B
96410800	RC531B LED15S/940 PSD W8L113 PCV PI5	RC531B	96683600	RC531B LED19S/940 PSD W8L141 PCV PI5	RC531B
96412200	RC530B LED34S/940 PSD W8L113 PCV PI5	RC530B	96684300	RC533B LED19S/940 PSD W8L141 PCV PI5	RC533B
96413900	RC532B LED25S/940 PSD W8L113 PCV PI5	RC532B	96921900	RC530B LED34S/940 PSD W8L120 VPC PI5 IP	RC530B
96414600	RC533B LED15S/940 PSD W8L113 PCV PI5	RC533B	96922600	RC530B LED40S/940 PSD W8L120 VPC PI5	RC530B
96417700	RC530B LED50S/940 PSD W8L150 VPC PI5 IP	RC530B	96424500	RC534B LED40S/940 PSD W8L120 VPC PI5 IP	RC534B
96418400	RC532B LED19S/940 PSD W8L141 PCV PI5	RC532B	96685000	RC534B LED43S/940 PSD W8L141 PCV PI5	RC534B
96419100	RC530B LED43S/940 PSD W8L141 PCV PI5	RC530B	96573000	RC530B LED43S/940 W8L145 PCV ELP3 PI6	RC530B
96420700	RC531B LED19S/930 PSD W8L150 VPC PI5 IP	RC531B	96574700	RC530B LED43S/940 W8L150 VPC ELP3 PI6	RC530B
96422100	RC530B LED43S/940 PSD W8L150 VPC PI5 IP	RC530B	96586000	RC532B LED31S/940 W8L145 VPC ELP3 W	RC532B
96423800	RC531B LED31S/940 PSD W8L141 PCV PI5	RC531B	96616400	RC532B LED31S/940 PSD W8L141 PCV PI5	RC532B
96425200	RC532B LED25S/940 PSD W8L113 VPC PI5	RC532B	96686700	RC535B LED43S/940 PSD W8L141 PCV PI5	RC535B

## Zapuštěné svítidlo TrueLine

### Initial Performance (IEC Compliant)

Order Code	Full Product Name	Počáteční	Počáteční	Počáteční	Počáteční
		náhradní teplota chromatičnosti	účinnost svítidla LED	světelný tok	
96399600	RC530B LED31S/940 PSD W8L141 PCV PI5	4000 K	148 lm/W	3100 lm	21 W
96403000	RC530B LED19S/940 PSD W8L141 PCV PI5	4000 K	144 lm/W	1900 lm	13.8 W
96404700	RC531B LED15S/940 PSD W8L120 VPC PI5 IP	4000 K	100 lm/W	1500 lm	15 W
96407800	RC532B LED15S/940 PSD W8L113 PCV PI5	4000 K	136 lm/W	1500 lm	11 W
96408500	RC531B LED15S/930 PSD W8L120 VPC PI5 IP	3000 K	99 lm/W	1500 lm	15.2 W
96410800	RC531B LED15S/940 PSD W8L113 PCV PI5	4000 K	100 lm/W	1500 lm	15 W
96412200	RC530B LED34S/940 PSD W8L113 PCV PI5	4000 K	145 lm/W	3400 lm	23.5 W
96413900	RC532B LED25S/940 PSD W8L113 PCV PI5	4000 K	135 lm/W	2500 lm	18.4 W
96414600	RC533B LED15S/940 PSD W8L113 PCV PI5	4000 K	100 lm/W	1500 lm	15 W
96417700	RC530B LED50S/940 PSD W8L150 VPC PI5 IP	4000 K	147 lm/W	5000 lm	34 W
96418400	RC532B LED19S/940 PSD W8L141 PCV PI5	4000 K	144 lm/W	1900 lm	13.8 W
96419100	RC530B LED43S/940 PSD W8L141 PCV PI5	4000 K	152 lm/W	4300 lm	28.5 W

Order Code	Full Product Name	Počáteční	Počáteční	Počáteční	Počáteční
		náhradní teplota chromatičnosti	účinnost svítidla LED	světelný tok	
96420700	RC531B LED19S/930 PSD W8L150 VPC PI5 IP	3000 K	98 lm/W	1900 lm	19.4 W
96422100	RC530B LED43S/940 PSD W8L150 VPC PI5 IP	4000 K	152 lm/W	4300 lm	28.5 W
96423800	RC531B LED31S/940 PSD W8L141 PCV PI5	4000 K	111 lm/W	3100 lm	28 W
96425200	RC532B LED25S/940 PSD W8L113 VPC PI5	4000 K	136 lm/W	2500 lm	18.4 W
96426900	RC530B LED15S/940 PSD W8L113 PCV PI5	4000 K	136 lm/W	1500 lm	11 W
96429000	RC530B LED34S/930 PSD W8L120 VPC PI5 IP	3000 K	136 lm/W	3400 lm	25 W
96433700	RC531B LED15S/930 PSD W8L113 PCV PI5	3000 K	99 lm/W	1500 lm	15.2 W
96656000	RC533B LED31S/940 PSD W8L141 PCV PI5	4000 K	111 lm/W	3100 lm	28 W
96682900	RC530B LED50S/940 PSD W8L141 PCV PI5	4000 K	147 lm/W	5000 lm	34 W
96683600	RC531B LED19S/940 PSD W8L141 PCV PI5	4000 K	103 lm/W	1900 lm	18.4 W
96684300	RC533B LED19S/940 PSD W8L141 PCV PI5	4000 K	103 lm/W	1900 lm	18.4 W
96921900	RC530B LED34S/940 PSD W8L120 VPC PI5 IP	4000 K	145 lm/W	3400 lm	23.5 W



## Zapuštěné svítidlo TrueLine

Order Code	Full Product Name	Počáteční			
		náhradní teplota chromatičnosti	Počáteční účinnost svítidla LED	Počáteční světelný tok	Počáteční příkon
96922600	RC530B LED40S/940 PSD W8L120 VPC PI5	4000 K	143 lm/W	4000 lm	28 W
96424500	RC534B LED40S/940 PSD W8L120 VPC PI5 IP	4000 K	118 lm/W	4000 lm	34 W
96685000	RC534B LED43S/940 PSD W8L141 PCV PI5	4000 K	127 lm/W	4300 lm	34 W
96573000	RC530B LED43S/940 W8L145 PCV ELP3 PI6	4000 K	136 lm/W	4300 lm	31.5 W
96574700	RC530B LED43S/940	4000 K	136 lm/W	4300 lm	31.5 W

Order Code	Full Product Name	Počáteční			
		náhradní teplota chromatičnosti	Počáteční účinnost svítidla LED	Počáteční světelný tok	Počáteční příkon
	W8L150 VPC ELP3 PI6				
96586000	RC532B LED31S/940 W8L145 VPC ELP3 W	4000 K	139 lm/W	3100 lm	24 W
96616400	RC532B LED31S/940 PSD W8L141 PCV PI5	4000 K	148 lm/W	3100 lm	21 W
96686700	RC535B LED43S/940 PSD W8L141 PCV PI5	4000 K	127 lm/W	4300 lm	34 W

### Mechanical and Housing

Order Code	Full Product Name	Geometrie
96399600	RC530B LED31S/940 PSD W8L141 PCV PI5	Šířka 0,08 m, délka 1,41 m
96403000	RC530B LED19S/940 PSD W8L141 PCV PI5	Šířka 0,08 m, délka 1,41 m
96404700	RC531B LED15S/940 PSD W8L120 VPC PI5 IP	-
96407800	RC532B LED15S/940 PSD W8L113 PCV PI5	Šířka 0,08 m, délka 1,13 m
96408500	RC531B LED15S/930 PSD W8L120 VPC PI5 IP	-
96410800	RC531B LED15S/940 PSD W8L113 PCV PI5	-
96412200	RC530B LED34S/940 PSD W8L113 PCV PI5	-
96413900	RC532B LED25S/940 PSD W8L113 PCV PI5	Šířka 0,08 m, délka 1,13 m
96414600	RC533B LED15S/940 PSD W8L113 PCV PI5	Šířka 0,08 m, délka 1,13 m
96417700	RC530B LED50S/940 PSD W8L150 VPC PI5 IP	-
96418400	RC532B LED19S/940 PSD W8L141 PCV PI5	Šířka 0,08 m, délka 1,41 m
96419100	RC530B LED43S/940 PSD W8L141 PCV PI5	-
96420700	RC531B LED19S/930 PSD W8L150 VPC PI5 IP	-
96422100	RC530B LED43S/940 PSD W8L150 VPC PI5 IP	-
96423800	RC531B LED31S/940 PSD W8L141 PCV PI5	Šířka 0,08 m, délka 1,41 m
96425200	RC532B LED25S/940 PSD W8L113 VPC PI5	-

Order Code	Full Product Name	Geometrie
96426900	RC530B LED15S/940 PSD W8L113 PCV PI5	Šířka 0,08 m, délka 1,13 m
96429000	RC530B LED34S/930 PSD W8L120 VPC PI5 IP	-
96433700	RC531B LED15S/930 PSD W8L113 PCV PI5	Šířka 0,08 m, délka 1,13 m
96656000	RC533B LED31S/940 PSD W8L141 PCV PI5	-
96682900	RC530B LED50S/940 PSD W8L141 PCV PI5	-
96683600	RC531B LED19S/940 PSD W8L141 PCV PI5	-
96684300	RC533B LED19S/940 PSD W8L141 PCV PI5	-
96921900	RC530B LED34S/940 PSD W8L120 VPC PI5 IP	-
96922600	RC530B LED40S/940 PSD W8L120 VPC PI5	-
96424500	RC534B LED40S/940 PSD W8L120 VPC PI5 IP	-
96685000	RC534B LED43S/940 PSD W8L141 PCV PI5	-
96573000	RC530B LED43S/940 W8L145 PCV ELP3 PI6	-
96574700	RC530B LED43S/940 W8L150 VPC ELP3 PI6	-
96586000	RC532B LED31S/940 W8L145 VPC ELP3 W	-
96616400	RC532B LED31S/940 PSD W8L141 PCV PI5	-
96686700	RC535B LED43S/940 PSD W8L141 PCV PI5	-

## Zapuštěné svítidlo TrueLine

