



Nová generace zdrojů Mains T5 LEDtube

MASTER LEDtube Mains T5

Nové světelné zdroje Philips Master LEDtube Mains T5 přinášejí do vašeho projektu osvětlení jednoduchost. Už nemusíte věnovat pozornost technologii předřadníku. Díky jedinečnému designu se Philips MASTER LEDtube Mains T5 instalují do svítidel se síťovým napájením. Tak je to jednoduché! Trubice Philips MASTER LEDtube Mains T5 jsou dokonale bezpečné, spolehlivé a jejich montáž je jednoduchá. Díky tomu představují ideální alternativu pro standardní zářivky, která maximalizuje hodnotu po dobu životnosti díky vysokým úsporám energie a nižším nákladům na údržbu.

Výhody

- Snížené provozní náklady díky menší spotřebě energie.
- Nižší náklady na údržbu díky delší životnosti oproti klasickým světelným zdrojům
- Nejrychlejší a nejsnadnější způsob modernizace existujících svítidel na LEDtechnologie; zcela bezpečný produkt a instalační proces

Vlastnosti

- Náhrada existujících světelných zdrojů T5: pracuje s připojením k síti
- Úspora energie ve srovnání se zářivkami
- Tvorba světelné atmosféry od teplého bílého světla až po studené denní světlo
- Bez rtuti

Aplikace

- Kanceláře, obchody, třídy
- Průmyslové objekty a sklady

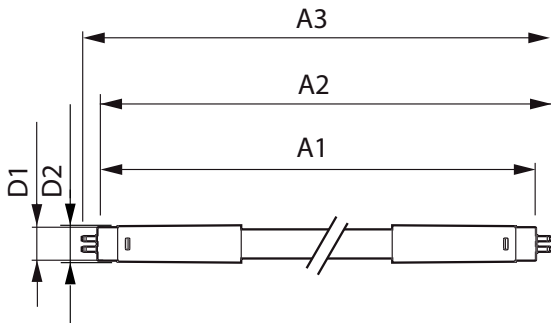
MASTER LEDtube Mains T5

Versions



MASTER LEDtube Mains T5

Rozměrové výkresy



| Product | D1 | D2 | A1 | A2 | A3 |
|--|---------|---------|---------|-----------|-----------|
| MASTER LEDtube 1200mm HO 26W 830 T5 | 15 mm | 16,9 mm | 1149 mm | 1156,1 mm | 1163,2 mm |
| MASTER LEDtube 1500mm HO 26W 830 T5 | 15 mm | 16,9 mm | 1449 mm | 1456,1 mm | 1463,2 mm |
| MASTER LEDtube 1200mm HO 26W 865 T5 | 15 mm | 16,9 mm | 1149 mm | 1156,1 mm | 1163,2 mm |
| MASTER LEDtube 1200mm HO 26W 840 T5 | 15 mm | 16,9 mm | 1149 mm | 1156,1 mm | 1163,2 mm |
| MASTER LEDtube 1500mm HO 26W 865 T5 | 15 mm | 16,9 mm | 1449 mm | 1456,1 mm | 1463,2 mm |
| MASTER LEDtube 1500mm HO 26W 840 T5 | 15 mm | 16,9 mm | 1449 mm | 1456,1 mm | 1463,2 mm |
| MAS LEDtube 1200mm HE 16.5W 865 T5 | 15,8 mm | 19 mm | 1149 mm | 1156,1 mm | 1163,2 mm |
| MAS LEDtube 1500mm HE 20W 840 T5 | 15,8 mm | 19 mm | 1449 mm | 1454,9 mm | 1463,2 mm |
| MAS LEDtube 600mm HE 8W 865 T5 | 15,8 mm | 19 mm | 549 mm | 556,1 mm | 563,2 mm |
| MAS LEDtube 1500mm HE 20W 830 T5 | 15,8 mm | 19 mm | 1449 mm | 1454,9 mm | 1463,2 mm |
| MAS LEDtube 600mm HE 8W 840 T5 | 15,8 mm | 19 mm | 549 mm | 556,1 mm | 563,2 mm |
| MAS LEDtube 1200mm HE 16.5W 840 T5 | 15,8 mm | 19 mm | 1149 mm | 1156,1 mm | 1163,2 mm |
| MAS LEDtube 600mm HE 8W 830 T5 | 15,8 mm | 19 mm | 549 mm | 556,1 mm | 563,2 mm |
| MAS LEDtube 1200mm HE 16.5W 830 T5 | 15,8 mm | 19 mm | 1149 mm | 1156,1 mm | 1163,2 mm |
| MAS LEDtube 1500mm HE 20W 865 T5 | 15,8 mm | 19 mm | 1449 mm | 1454,9 mm | 1463,2 mm |
| MAS LEDtube 1500mm UO 36W 840 T5 | 15,5 mm | 18,8 mm | 1449 mm | 1456,1 mm | 1463,2 mm |
| MAS LEDtube 1500mm UO 36W 865 T5 | 15,5 mm | 18,8 mm | 1449 mm | 1456,1 mm | 1463,2 mm |
| MAS LEDtube 1500mm UO 36W 830 T5 | 15,5 mm | 18,8 mm | 1449 mm | 1456,1 mm | 1463,2 mm |

MASTER LEDtube Mains T5

Approval and Application

Štítek energetické účinnosti (EEL) A++

Controls and Dimming

Stmívatelné Ne

Operating and Electrical

Vstupní frekvence 50 to 60 Hz

Doba spuštění (jmen.) 0,5 s

General Information

Patice G5

Jmenovitá životnost (jmen.) 50000 h

Cyklus přepínání 200 000x

Light Technical

Vyzařovací úhel (jmen.) 200 °

Index barevného podání (jmen.) 80

Světelný tok na konci jmenovité životnosti (jmen.) 70 %

Mechanical and Housing

Tvar žárovky Tube, double-ended

Temperature

Okolní teplota (max.) 45 °C

Okolní teplota (min.) -20 °C

Teplota skladování (max.) 65 °C

Teplota skladování (min.) -40 °C

Approval and Application

| Order Code | Full Product Name | Spotřeba energie kWh/1000 h |
|------------|-------------------------------------|-----------------------------|
| 81921000 | MASTER LEDtube 1200mm HO 26W 830 T5 | 26 kWh |
| 81923400 | MASTER LEDtube 1200mm HO 26W 840 T5 | 26 kWh |
| 81925800 | MASTER LEDtube 1200mm HO 26W 865 T5 | 26 kWh |
| 81929600 | MASTER LEDtube 1500mm HO 26W 830 T5 | 26 kWh |
| 81931900 | MASTER LEDtube 1500mm HO 26W 840 T5 | 26 kWh |
| 81933300 | MASTER LEDtube 1500mm HO 26W 865 T5 | 26 kWh |
| 78343300 | MAS LEDtube 600mm HE 8W 830 T5 | 8 kWh |
| 78345700 | MAS LEDtube 600mm HE 8W 840 T5 | 8 kWh |
| 78347100 | MAS LEDtube 600mm HE 8W 865 T5 | 8 kWh |
| 78349500 | MAS LEDtube 1200mm HE 16.5W 830 T5 | 17 kWh |
| 78351800 | MAS LEDtube 1200mm HE 16.5W 840 T5 | 17 kWh |
| 78353200 | MAS LEDtube 1200mm HE 16.5W 865 T5 | 17 kWh |
| 78355600 | MAS LEDtube 1500mm HE 20W 830 T5 | 20 kWh |
| 78357000 | MAS LEDtube 1500mm HE 20W 840 T5 | 20 kWh |
| 78359400 | MAS LEDtube 1500mm HE 20W 865 T5 | 20 kWh |
| 29050100 | MAS LEDtube 1500mm UO 36W 830 T5 | 36 kWh |
| 29052500 | MAS LEDtube 1500mm UO 36W 840 T5 | 36 kWh |
| 29054900 | MAS LEDtube 1500mm UO 36W 865 T5 | 36 kWh |

Operating and Electrical

| Order Code | Full Product Name | Napětí (jmen.) | Nom. | Jmenovitý příkon |
|------------|-------------------------------------|----------------|------|------------------|
| 81921000 | MASTER LEDtube 1200mm HO 26W 830 T5 | 220-240 V | | 26 W |
| 81923400 | MASTER LEDtube 1200mm HO 26W 840 T5 | 220-240 V | | 26 W |
| 81925800 | MASTER LEDtube 1200mm HO 26W 865 T5 | 220-240 V | | 26 W |
| 81929600 | MASTER LEDtube 1500mm HO 26W 830 T5 | 220-240 V | | 26 W |
| 81931900 | MASTER LEDtube 1500mm HO 26W 840 T5 | 220-240 V | | 26 W |
| 81933300 | MASTER LEDtube 1500mm HO 26W 865 T5 | 220-240 V | | 26 W |
| 78343300 | MAS LEDtube 600mm HE 8W 830 T5 | 100-240 V | | 8 W |
| 78345700 | MAS LEDtube 600mm HE 8W 840 T5 | 100-240 V | | 8 W |
| 78347100 | MAS LEDtube 600mm HE 8W 865 T5 | 100-240 V | | 8 W |
| 78349500 | MAS LEDtube 1200mm HE 16.5W 830 T5 | 100-240 V | | 16,5 W |

| Order Code | Full Product Name | Napětí (jmen.) | Nom. | Jmenovitý příkon |
|------------|------------------------------------|----------------|------|------------------|
| 78351800 | MAS LEDtube 1200mm HE 16.5W 840 T5 | 100-240 V | | 16,5 W |
| 78353200 | MAS LEDtube 1200mm HE 16.5W 865 T5 | 100-240 V | | 16,5 W |
| 78355600 | MAS LEDtube 1500mm HE 20W 830 T5 | 100-240 V | | 20 W |
| 78357000 | MAS LEDtube 1500mm HE 20W 840 T5 | 100-240 V | | 20 W |
| 78359400 | MAS LEDtube 1500mm HE 20W 865 T5 | 100-240 V | | 20 W |
| 29050100 | MAS LEDtube 1500mm UO 36W 830 T5 | 220-240 V | | 36 W |
| 29052500 | MAS LEDtube 1500mm UO 36W 840 T5 | 220-240 V | | 36 W |
| 29054900 | MAS LEDtube 1500mm UO 36W 865 T5 | 220-240 V | | 36 W |

MASTER LEDtube Mains T5

Light Technical

| Order Code | Full Product Name | Náhradní teplota | | |
|------------|--|------------------|---------------------------|-------------------------|
| | | Kód barvy | chromatičnosti (jmen.) | Světelný tok (jmen.) |
| 81921000 | MASTER LEDtube 1200mm HO 26W 830 T5 | 830 | 3000 K | 3600 lm |
| 81923400 | MASTER LEDtube 1200mm HO 26W 840 T5 | 840 | 4000 K | 3900 lm |
| 81925800 | MASTER LEDtube 1200mm HO 26W 865 T5 | 865 | 6500 K | 3900 lm |
| 81929600 | MASTER LEDtube 1500mm HO 26W 830 T5 | 830 | 3000 K | 3600 lm |
| 81931900 | MASTER LEDtube 1500mm HO 26W 840 T5 | 840 | 4000 K | 3900 lm |
| 81933300 | MASTER LEDtube 1500mm HO 26W 865 T5 | 865 | 6500 K | 3900 lm |
| 78343300 | MAS LEDtube 600mm HE 8W 830 T5 | 830 | 3000 K | 1000 lm |
| 78345700 | MAS LEDtube 600mm HE 8W 840 T5 | 840 | 4000 K | 1050 lm |
| 78347100 | MAS LEDtube 600mm HE 8W 865 T5 | 865 | 6500 K | 1050 lm |

| Order Code | Full Product Name | Náhradní teplota | | |
|------------|---------------------------------------|------------------|---------------------------|-------------------------|
| | | Kód barvy | chromatičnosti (jmen.) | Světelný tok (jmen.) |
| 78349500 | MAS LEDtube 1200mm HE 16.5W 830 T5 | 830 | 3000 K | 2300 lm |
| 78351800 | MAS LEDtube 1200mm HE 16.5W 840 T5 | 840 | 4000 K | 2500 lm |
| 78353200 | MAS LEDtube 1200mm HE 16.5W 865 T5 | 865 | 6500 K | 2500 lm |
| 78355600 | MAS LEDtube 1500mm HE 20W 830 T5 | 830 | 3000 K | 2800 lm |
| 78357000 | MAS LEDtube 1500mm HE 20W 840 T5 | 840 | 4000 K | 3000 lm |
| 78359400 | MAS LEDtube 1500mm HE 20W 865 T5 | 865 | 6500 K | 3000 lm |
| 29050100 | MAS LEDtube 1500mm UO 36W 830 T5 | 830 | 3000 K | 5200 lm |
| 29052500 | MAS LEDtube 1500mm UO 36W 840 T5 | 840 | 4000 K | 5600 lm |
| 29054900 | MAS LEDtube 1500mm UO 36W 865 T5 | 865 | 6500 K | 5600 lm |

Mechanical and Housing

| Order Code | Full Product Name | Úprava žárovky |
|------------|-------------------------------------|----------------|
| 81921000 | MASTER LEDtube 1200mm HO 26W 830 T5 | - |
| 81923400 | MASTER LEDtube 1200mm HO 26W 840 T5 | - |
| 81925800 | MASTER LEDtube 1200mm HO 26W 865 T5 | - |
| 81929600 | MASTER LEDtube 1500mm HO 26W 830 T5 | - |
| 81931900 | MASTER LEDtube 1500mm HO 26W 840 T5 | - |
| 81933300 | MASTER LEDtube 1500mm HO 26W 865 T5 | - |
| 78343300 | MAS LEDtube 600mm HE 8W 830 T5 | Frosted |
| 78345700 | MAS LEDtube 600mm HE 8W 840 T5 | Frosted |
| 78347100 | MAS LEDtube 600mm HE 8W 865 T5 | Frosted |

| Order Code | Full Product Name | Úprava žárovky |
|------------|------------------------------------|----------------|
| 78349500 | MAS LEDtube 1200mm HE 16.5W 830 T5 | Frosted |
| 78351800 | MAS LEDtube 1200mm HE 16.5W 840 T5 | Frosted |
| 78353200 | MAS LEDtube 1200mm HE 16.5W 865 T5 | Frosted |
| 78355600 | MAS LEDtube 1500mm HE 20W 830 T5 | Frosted |
| 78357000 | MAS LEDtube 1500mm HE 20W 840 T5 | Frosted |
| 78359400 | MAS LEDtube 1500mm HE 20W 865 T5 | Frosted |
| 29050100 | MAS LEDtube 1500mm UO 36W 830 T5 | Frosted |
| 29052500 | MAS LEDtube 1500mm UO 36W 840 T5 | Frosted |
| 29054900 | MAS LEDtube 1500mm UO 36W 865 T5 | Frosted |

Temperature

| Order Code | Full Product Name | Maximální teplota (jmen.) |
|------------|-------------------------------------|---------------------------|
| 81921000 | MASTER LEDtube 1200mm HO 26W 830 T5 | 72,1 °C |
| 81923400 | MASTER LEDtube 1200mm HO 26W 840 T5 | 72,1 °C |
| 81925800 | MASTER LEDtube 1200mm HO 26W 865 T5 | 72,1 °C |
| 81929600 | MASTER LEDtube 1500mm HO 26W 830 T5 | 67,4 °C |
| 81931900 | MASTER LEDtube 1500mm HO 26W 840 T5 | 67,4 °C |
| 81933300 | MASTER LEDtube 1500mm HO 26W 865 T5 | 67,4 °C |
| 78343300 | MAS LEDtube 600mm HE 8W 830 T5 | 60 °C |
| 78345700 | MAS LEDtube 600mm HE 8W 840 T5 | 60 °C |
| 78347100 | MAS LEDtube 600mm HE 8W 865 T5 | 60 °C |
| 78349500 | MAS LEDtube 1200mm HE 16.5W 830 T5 | 70 °C |
| 78351800 | MAS LEDtube 1200mm HE 16.5W 840 T5 | 70 °C |
| 78353200 | MAS LEDtube 1200mm HE 16.5W 865 T5 | 70 °C |
| 78355600 | MAS LEDtube 1500mm HE 20W 830 T5 | 75 °C |

| Order Code | Full Product Name | Maximální teplota (jmen.) |
|------------|----------------------------------|---------------------------|
| 78357000 | MAS LEDtube 1500mm HE 20W 840 T5 | 75 °C |
| 78359400 | MAS LEDtube 1500mm HE 20W 865 T5 | 75 °C |
| 29050100 | MAS LEDtube 1500mm UO 36W 830 T5 | 75 °C |
| 29052500 | MAS LEDtube 1500mm UO 36W 840 T5 | 75 °C |
| 29054900 | MAS LEDtube 1500mm UO 36W 865 T5 | 75 °C |

MASTER LEDtube Mains T5

