

PowerBalance gen2

RC461B LED40S/940 PSD W30L120 VPC W

PowerBalance recessed - Generation 2 - LED module, system flux 4000 lm - 940 neutrální bílá - Power supply unit with DALI interface - Šířka 0,30 m, délka 1,20 m - Visible profile ceiling version - Třípólový zasunovací konektor kompatibilní s Wieland/Adels - -

Co se týče osvětlení kancelářských prostor pomocí LED svítidel, jsou lidé většinou ochotni investovat do trvalé udržitelnosti, avšak pouze tehdy, když se jim jejich investice vrátí. Systém současně musí splňovat normy pro osvětlení kanceláří, aby bylo zajištěno příjemné pracovní prostředí. PowerBalance gen2 je energeticky nejúčinnější LED svítidlo společnosti Philips splňující kancelářské normy. Výdaje na elektřinu snižuje ve srovnání s řešením se zářivkami T5 více než o polovinu a světelný zdroj má zároveň delší životnost. To znamená výrazně nižší náklady na provoz a zaručenou návratnost investic splňující potřeby konkrétního trhu. PowerBalance gen2 je konstruováno pro použití v celé řadě typů podhledů. Různá provedení lze instalovat do podhledů se skrytými i viditelnými T nosníky, do sádkartonových stropů i do pásových podhledů.

Varování a bezpečnost

- Výrobek má stupeň krytí IPX0, a není tedy chráněn proti vniknutí vody. Proto důrazně doporučujeme zkontrolovat prostředí, ve kterém má být svítidlo nainstalováno.
- Jestliže tento pokyn nedodržíte a do svítidel pronikne voda, společnost Philips/Signify vám nebude moci zaručit bezpečnost při závadě a na výrobek se přestane vztahovat záruka.

Údaje o produktu

General Information	
Počet světelných zdrojů	1 [1 pc]

Kód řady zdroje	LED40S [LED module, system flux 4000 lm]
Vyzařovací úhel světelného zdroje	120 °

PowerBalance gen2

Barva světelného zdroje	940 neutrální bílá
Vyměnitelnost světelného zdroje	Ne
Počet předřadňkových jednotek	1 unit
Předřadník	-
Předřadník / napájecí jednotka / transformátor	PSD [Power supply unit with DALI interface]
Včetně předřadníku	Ano
Typ optiky	No [-]
Typ optického krytu/čoček	PC [Polykarbonátová koule/kryt]
Divergence světelného paprsku svítidla	86°
Řídicí rozhraní	DALI
Připojení	Třípólový zasunovací konektor kompatibilní s Wieland/Adels
Kabel	-
Třída ochrany IEC	Bezpečnostní třída I
Test žhavým drátem	Teplota 650 °C, doba 30 s
Značka hořlavosti	F [For mounting on normally flammable surfaces]
Značka CE	CE mark
Značka ENEC	ENEC mark
Značka UL	Ne
Záruční lhůta	5 let
Příslušenství ochrany proti oslnění	No [-]
Konstantní světelný výkon	No
Počet produktů v MCB (16A typ B)	30
Fotobiologické riziko	Photobiological risk group 1 @ 200mm to EN62471
Splňuje požadavky evropské směrnice RoHS	Ano
Kód produktové řady	RC461B [PowerBalance recessed]
Jednotné hodnocení oslnění CEN	16

Light Technical

Nasycená červená	>50
------------------	-----

Operating and Electrical

Vstupní napětí	220 to 240 V
Vstupní frekvence	50 až 60 Hz
Počáteční spotřeba energie při stálém světelném toku	- W
Průměrná spotřeba energie při stálém světelném toku	- W
Náběhový proud	19,4 A
Doba náběhu	0,230 ms
Účinnost (min.)	0.9
Typ UL	Typ B – přemostění předřadníku

Controls and Dimming

Regulovatelné	Ano
---------------	-----

Mechanical and Housing

Geometrie	Šířka 0,30 m, délka 1,20 m
Konfigurace tělesa	VPC [Visible profile ceiling version]

Materiál pláště	Ocel
Materiál reflektoru	Polykarbonát
Materiál optiky	-
Materiál optického krytu/čoček	Polykarbonát
Materiál nosiče předřadníku	Ocel
Materiál uchycení	-
Povrchová úprava optického krytu/čoček	Matná
Celková délka	1197 mm
Celková šířka	297 mm
Celková výška	79 mm
Barva	Bílá, RAL 9003
Rozměry (výška x šířka x hloubka)	79 x 297 x 1197 mm (3.1 x 11.7 x 47.1 in)

Approval and Application

IP kód	IP20 (přední IP40)
Kód ochrany proti mechanickým nárazům	IK02 [0.2 J standard]

Initial Performance (IEC Compliant)

Počáteční světelný tok (tok systému)	4000 lm
Počáteční světelný tok při teplotě chromatičnosti 4000 K	4000 lm
Tolerance světelného toku	+/-10%
Počáteční účinnost svítidla LED	128 lm/W
Počáteční korelační teplota chromatičnosti	4000 K
Počáteční index barevného podání	≥90
Původní chromatičnost	(0.38, 0.38) SDCM <3
Počáteční příkon	28 W
Tolerance spotřeby energie	+/-10%

Over Time Performance (IEC Compliant)

Závadovost ovládacího předřadníku při střední životnosti 50 000 h	5 %
Pokles světelného toku při střední životnosti* - 35 000 h	-
Jmenovitý světelný tok při střední životnosti* L80 50 000 h	-
Jmenovitý světelný tok při střední životnosti* - 75 000 h	-
Jmenovitý světelný tok při střední životnosti* - 100 000 h	-

Application Conditions

Rozsah okolní teploty	+10 až +40 °C
Účinnost při okolní teplotě Tq	25 °C
Maximální úroveň stmívání	1%
Vhodné pro náhodné spínání	Ne

Product Data

Úplný kód výrobku	871869996444300
Objednávací název produktu	RC461B LED40S/940 PSD W30L120 VPC W
EAN/UPC – výrobek	8718699964443

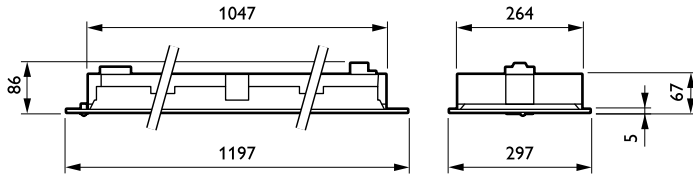
PowerBalance gen2

Objednací kód	96444300
Číslování SAP – počet v balení	1
Číslování SAP – balení v krabici	1
Material SAP	910505100238

Celková hmotnost SAP (kus)	5,300 kg
----------------------------	----------

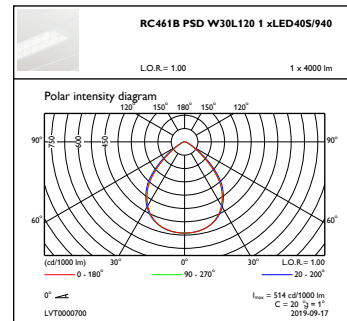
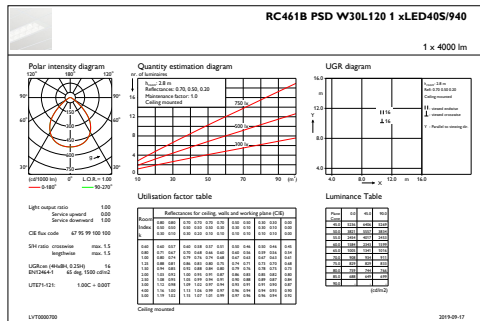


Rozměrové výkresy



PowerBalance RC460B-RC468B

Fotometrické údaje



IFGU1_RC461BPSDW30L1201xLED40S940

OFPC1_RC461BPSDW30L1201xLED40S940

