

# PHILIPS

## Lighting



# HID-Basic BSN/BMH MK4 semi-parallel for SON/CDO/CDM/MH/ HPI

## BSN 400 K407-ITS 230/240V 50Hz BC3-166

Impregnovaná elektromagnetická měděná tlumivka pro použití s externím semiparalelním zapalovačem pro světelné zdroje CDM, CDO, MH, HPI (Plus) a SON

### Údaje o produktu

General Information	
Kód přihlášky	K407-A2-ITS
Design	BC3-166
Typ světelného zdroje	SON/HPI
Počet světelných zdrojů	1 kus/jednotka

Operating and Electrical	
Vstupní napětí	230 V (default) or 240 V
Vstupní frekvence	50 Hz
Účinník při 100% zatížení (jmen.)	0,85
Výkon při napájecím napětí (stř.)	-8%+6%
Bezpečnost při napájecím napětí (stř.)	-10%+10%
Vstupní proud s korekcí PF	2.20 A
Vstupní proud bez korekce PF	4.45 A
Účinník bez kompenzace PF (jmen.)	0,40
Ztráty výkonu (jmen.)	33/34.5 W

Wiring	
Délka odizolovaného drátu	7.0 mm
Průřez kontaktního vodiče předřadníku	1.50-4.00 mm <sup>2</sup>
Typ konektoru	Screw

System characteristics	
Kondenzátor	45μF/250V
Jmen. příkon předřadníku a zdroje	400 W
Doporučený zapalovač	for SON/CDO/CDM lamps ignitor SKD 578 (913700655366) or series digital SUD40 (913700193591)

Temperature	
Teplota skladování (max.)	130 °C
Teplota skladování (min.)	-30 °C
Teplota navíjení (max.)	130 °C

## HID-Basic BSN/BMH MK4 semi-parallel for SON/CDO/CDM/MH/HPI

Rozdíl teplot za normálních podmínek 80 °C

### Approval and Application

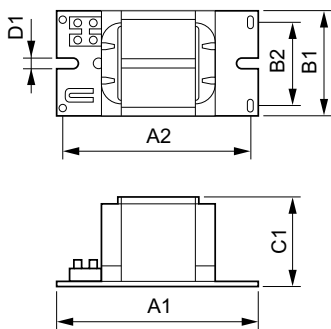
Aktivní teplotní ochrana Yes  
Značky schválení CE marking ENEC certifikát

### Product Data

Úplný kód výrobku 872790088704400  
Objednací název produktu BSN 400 K407-A2-ITS 230/240V 50Hz BC3

EAN/UPC – výrobek	8711500881571
Objednací kód	88704400
Číslování SAP – počet v balení	1
Číslování SAP – balení v krabici	2
Materiál SAP	913700277826
Celková hmotnost SAP (kus)	4,950 kg

### Rozměrové výkresy



Product	D1	C1	A1	A2	B1	B2
BSN 400 K407-A2-	6,5 mm	83,0	166,0	145,0	97,0	78,5
ITS 230/240V 50Hz BC3		mm	mm	mm	mm	mm

BSN 400 K407-ITS 230/240V 50Hz BC3-166

