



HF-Matchbox Blue

HF-M BLUE 124 SH TL/TL5/PL-L 230-240V

HF-Matchbox Blue je cenově dostupný spolehlivý kompaktní, lehký vysokofrekvenční předřadník určený pro použití se systémy o výkonu méně než 25 W v kombinaci se světelnými zdroji TL mini, TL-D, TL5 and TL5c, PL-T/C a PL-L/S. Série HF-M Blue se vyznačuje robustním designem a vyhovuje všem relevantním mezinárodním standardům v oblasti bezpečnosti a výkonu. Index energetické účinnosti (CELMA EEL) těchto produktů je A2.

Údaje o produktu

| General information | |
|--|----------------|
| Kód přihlášky | mk1 |
| Typ světelného zdroje | TL/TL5/PL-L |
| Počet světelných zdrojů | 1 kus/jednotka |
| Počet produktů v MCB (16A typ B) (jmen.) | 60 |
| Automatický restart | Yes |
| Operating and electrical | |
| Vstupní napětí | 230 to 240 V |
| Vstupní frekvence | 50 až 60 Hz |
| Účinnost při 100% zatížení (jmen.) | 0,64 |
| Doba zapalování (max.) | 0,5 s |
| Výkon při napájecím napětí (stř.) | -8%–+6% |
| Bezpečnost při napájecím napětí (stř.) | -10%–+10% |
| Ztráty výkonu (jmen.) | 1,9–2,2 W |
| Účinnost při plném zatížení [%] | 85,5 % |
| Wiring | |
| Vstupní svorky, typ konektoru | Insert |
| Barevné vstupní svorky | Orange |
| Barevné výstupní svorky | Grey |

| | |
|---|---------------------------|
| Výstupní svorky, typ konektoru | Insert |
| Délka kabelů mezi zařízením a světelným zdrojem | 1,50 m |
| Délka kabelu tepelného vedení | 0,30 m |
| Délka odizolovaného drátu | 8,0–9,0 mm |
| Průřez vstupního konektoru | 0,50–1,50 mm ² |
| Průřez výstupního konektoru | 0,50–1,50 mm ² |

| System characteristics | |
|-----------------------------------|------|
| Jmen. příkon předřadníku a zdroje | 24 W |

| Temperature | |
|--------------------------|--------|
| Okolní teplota (max.) | 40 °C |
| Okolní teplota (min.) | -10 °C |
| Maximální teplota (max.) | 75 °C |

| Mechanical and housing | |
|------------------------|----|
| Tělo | SH |

HF-Matchbox Blue

Emergency operation

Napětí baterie pro zažehnutí zdroje světla 194-254 V

Approval and application

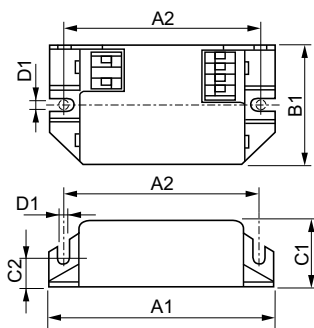
Klasifikace IP IP 20 [Ingress Protection 20]
Značky schválení F-Marking CE marking VDE certificate
CB Certificate

Product data

Úplný kód výrobku 871150053638930
Objednávací název produktu HF-M BLUE 124 SH TL/TL5/PL-L
230-240V

| | |
|----------------------------------|---------------|
| EAN/UPC – výrobek | 8711500536389 |
| Objednávací kód | 53638930 |
| Místní kód | HFM124SH |
| Číslování SAP – počet v balení | 1 |
| Číslování SAP – balení v krabici | 50 |
| Materiál SAP | 913700417966 |
| Copy Net Weight (Piece) | 0,040 kg |

Rozměrové výkresy



HF-M BLUE 124 SH TL/TL5/PL-L 230-240V

Product

HF-M BLUE 124 SH TL/TL5/PL-L 230-240V

