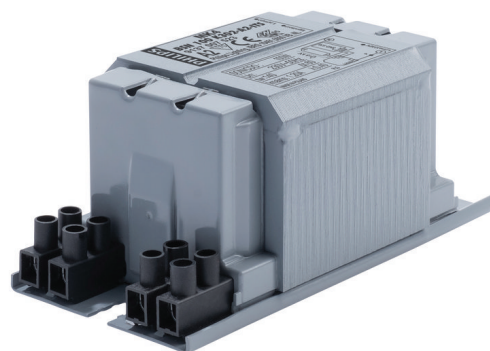


PHILIPS

Lighting



HID-Basic BSN/BMH MK4 semi-parallel for SON/CDO/CDM/MH/ HPI

BSN 100 K302-A2-ITS 230V 50Hz

Impregnovaná elektromagnetická měděná tlumivka pro použití s externím semiparalelním zapalovačem pro světelné zdroje CDM, CDO, MH, HPI (Plus) a SON

Údaje o produktu

General Information	
Kód přihlášky	K302-A2-ITS
Design	BC1-123
Typ světelného zdroje	SON/CDO
Počet světelných zdrojů	1 kus/jednotka
Operating and Electrical	
Vstupní napětí	230 V
Vstupní frekvence	50 Hz
Účinník při 100% zatížení (jmen.)	0,85
Výkon při napájecím napětí (stř.)	-8%+6%
Bezpečnost při napájecím napětí (stř.)	-10%+10%
Vstupní proud s korekcí PF	0,6 A
Vstupní proud bez korekce PF	1,2 A
Účinník bez kompenzace PF (jmen.)	0,4
Ztráty výkonu (jmen.)	13,7 W

Wiring	
Délka odizolovaného drátu	6,0 mm
Průřez kontaktního vodiče předřadníku	2,5 mm ²
Typ konektoru	Screw
System characteristics	
Jmen. příkon předřadníku a zdroje	100 W
Doporučený zapalovač	for SON/CDO/CDM lamps ignitor SKD 578 (913700655366) or series digital SUD40 (913700193591) only CDM
Temperature	
Teplota skladování (max.)	130 °C
Teplota skladování (min.)	-30 °C
Teplota navijení (max.)	140 °C
Rozdíl teplot za normálních podmínek	60 °C

HID-Basic BSN/BMH MK4 semi-parallel for SON/CDO/CDM/MH/HPI

Approval and Application

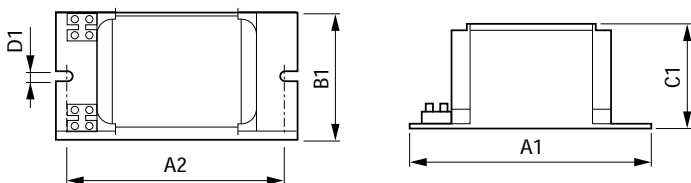
Aktivní teplotní ochrana	Yes
Značky schválení	CE marking ENEC certifikát

Product Data

Úplný kód výrobku	871869674086600
Objednací název produktu	BSN 100 K302-A2-ITS 230V 50Hz
EAN/UPC – výrobek	8718696740866

Objednací kód	74086600
Číslování SAP – počet v balení	1
Číslování SAP – balení v krabici	6
Materiál SAP	913700752326
Celková hmotnost SAP (kus)	1,400 kg

Rozměrové výkresy



Product	A1	A2	B1	C1	D1
BSN 100 K302-A2-ITS 230V 50Hz	123 mm	98 mm	61 mm	52 mm	6,2 mm

BSN 100 K302-A2-ITS 230V 50Hz

