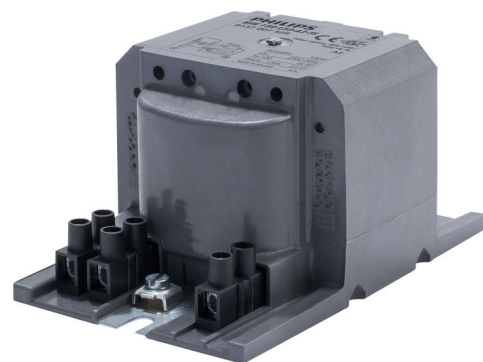


# PHILIPS

## Lighting



# HID-HeavyDuty BSN (semiparalelní)

## BSN 150 L33-A2-TS 230V 50Hz

Uzavřené elektromagnetické měděné/železné předřadníky pro použití s externím částečně paralelním zapalovačem pro světelné zdroje CDM, CDO, MH, HPI (Plus) a SON

### Údaje o produktu

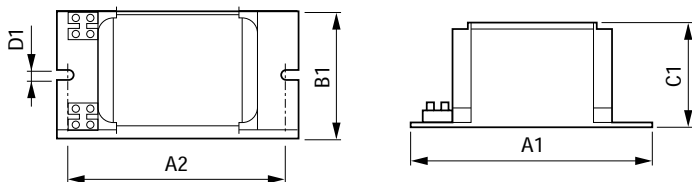
General Information		Typ konektoru	
Kód přihlášky	L33-A2-TS	Screw	
Design	HD2-126	System characteristics	
Typ světelného zdroje	SON/MH	Kondenzátor	18 $\mu$ F/250V
Počet světelných zdrojů	1 kus/jednotka	Jmen. příkon předřadníku a zdroje	150 W
Operating and Electrical		Doporučený zapalovač	for SON lamps ignitor SND 58 (913700185166) or series digital SUD40 (913700193591)
Vstupní napětí	230 V	Temperature	
Vstupní frekvence	50 Hz	Teplota skladování (max.)	130 °C
Účinnost při 100% zatížení (jmen.)	0,85	Teplota skladování (min.)	-30 °C
Výkon při napájecím napětí (stř.)	-8%–+6%	Teplota navíjení (max.)	130 °C
Bezpečnost při napájecím napětí (stř.)	-10%–+10%	Rozdíl teplot za normálních podmínek	60 °C
Vstupní proud s korekcí PF	0,85 A	Approval and Application	
Vstupní proud bez korekce PF	1,8 A	Aktivní teplotní ochrana	Yes
Účinnost bez kompenzace PF (jmen.)	0,4	Značky schválení	CE marking ENEC certifikát
Ztráty výkonu (jmen.)	17 W	Product Data	
Wiring		Úplný kód výrobku	871869674100900
Délka odizolovaného drátu	6,0 mm	Objednávací název produktu	BSN 150 L33-A2-TS 230V 50Hz
Průřez kontaktního vodiče předřadníku	2,5 mm <sup>2</sup>		

## HID-HeavyDuty BSN (semiparalelní)

EAN/UPC – výrobek	8718696741009
Objednací kód	74100900
Číslování SAP – počet v balení	1
Číslování SAP – balení v krabičce	6

Materiál SAP	913700752826
Celková hmotnost SAP (kus)	1,910 kg

### Rozměrové výkresy



Product	A1	A2	B1	C1	D1
BSN 150 L33-A2-TS 230V 50Hz	126 mm	108 mm	81 mm	66 mm	6,2 mm

BSN 150 L33-A2-TS 230V 50Hz

