



MASTERColour CDM-TC



MASTERColour CDM-TC 70W/830 G8.5 1CT/12

Řada velmi kompaktních, vysoce účinných jednopaticových výbojek se stabilním barevným podáním po celou délku životnosti a ostrým bílým zářivým světlem

Varování a bezpečnost

- Používejte pouze v plně uzavřených svítidlech, a to i během zkoušení (IEC61167, IEC 62035, IEC60598)
- Svítidlo musí mít schopnost pojmout horké součásti světelného zdroje v případě jeho prasknutí.
- Ovládací předřadníky musí obsahovat detekci konce životnosti (IEC61167, IEC 62035).
- Používejte pouze s elektronickými předřadníky. Světelné zdroje 35 W/830 mohou rovněž používat elektromagnetické předřadníky.
- Je velmi nepravděpodobné, že by rozbití zdroje mělo jakýkoli vliv na vaše zdraví. Pokud se zdroj rozbije, vyvětrejte místnost po dobu 30 minut a odstraňte rozbité součásti, ideálně s použitím rukavic. Vložte je do uzavřeného plastového sáčku a ten zanechte do místního sběrného místa k recyklaci. Nepoužívejte vysavač.

Údaje o produktu

General Information	
Patice	G8.5 [G8.5]
Provozní poloha	UNIVERSAL [Univerzální]
Životnost do 5 % poruch (jmen.)	9000 h
Životnost do 10 % poruch (jmen.)	8000 h
Životnost do 20 % poruch (jmen.)	9000 h
Životnost do 50 % poruch (jmen.)	12000 h
Kód ANSI, HID	C139/E
Referenční světelný tok	Sphere
Light Technical	
Kód barvy	830 [CCT: 3000 K]
Světelný tok (jmen.)	6300 lm

Světelný tok (jmen.) (nom.)	6300 lm
Barevné konstrukce	Teplá bílá (WW)
Jmenovitý světelný tok 10000 hod. (jmen.)	65 %
Jmenovitý světelný tok 2000 hod. (min.)	75 %
Jmenovitý světelný tok 2000 hod. (jmen.)	85 %
Jmenovitý světelný tok 5000 hod. (min.)	65 %
Jmenovitý světelný tok 5000 hod. (jmen.)	75 %
Barevná souřadnice X (jmen.)	0,434
Barevná souřadnice Y (jmen.)	0,398
Náhradní teplota chromatičnosti (jmen.)	3000 K
Měrný výkon (jmen.) (nom.)	86 lm/W
Index barevného podání (jmen.)	83

MASTERColour CDM-TC

Operating and Electrical

Power (Rated) (Nom)	73,2 W
Proud zdroje při rozsvícení (max.)	1,4 A
Napájecí napětí zažehnutí (max.)	198 V
Napětová špička zažehnutí (max.)	5000 V
Napájecí napětí zažehnutí (min.)	198 V
Napětová špička zažehnutí (min.)	3500 V
Doba opakovaného zapálení (min.) (max.)	15 min
Doba zapalování (max.)	30 s
Napětí (max.)	87 V
Napětí (min.)	78 V
Napětí (jmen.)	83 V

Controls and Dimming

Regulovatelné	Ne
Rychlost rozsvícení na úroveň 90 % (max.)	3 min

Mechanical and Housing

Úprava žárovky	Vymazat
Materiál žárovky	Křemičité sklo - s UV blokem
Tvar žárovky	T14 [T 14 mm]

Approval and Application

Třída energetické účinnosti	G
Obsah rtuti (Hg) (max.)	4,6 mg
Obsah rtuti (Hg) (jmen.)	4,6 mg

Spotřeba energie kWh/1000 h	74 kWh
Registrační číslo EPREL	473344

UV

Přípustná limitní hodnota expozice (Niosh) (min.)	8 h/5000lx
Koeficient poškození D/fc (max.)	0,3

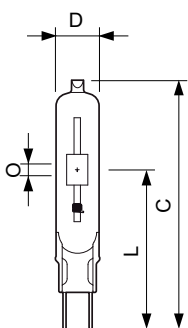
Luminaire Design Requirements

Teplota žárovky (max.)	550 °C
Skok v minimálním rozdílu teplot (max.)	300 °C

Product Data

Úplný kód výrobku	871150020167615
Objednávací název produktu	MASTERColour CDM-TC 70W/830 G8.5 1CT/12
EAN/UPC – výrobek	8711500201676
Objednávací kód	20167615
Místní kód	CDMTC70830
Číslování SAP – počet v balení	1
Číslování SAP – balení v krabici	12
Materiál SAP	928086505131
Celková hmotnost SAP (kus)	0,010 kg
Kód ILCOS	MT/UB-70/830-H-G8.5-17/85

Rozměrové výkresy

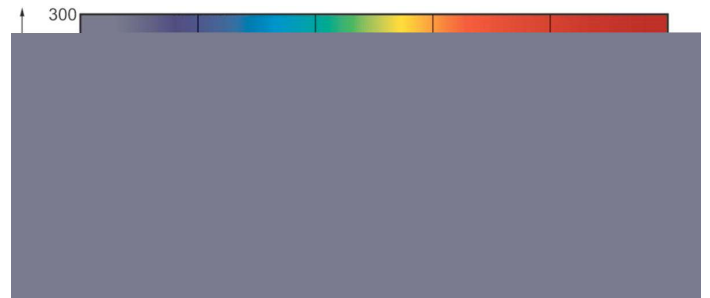
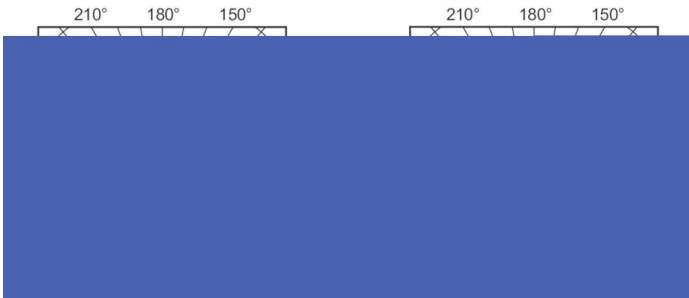


CDM-TC 70W/830 G8.5

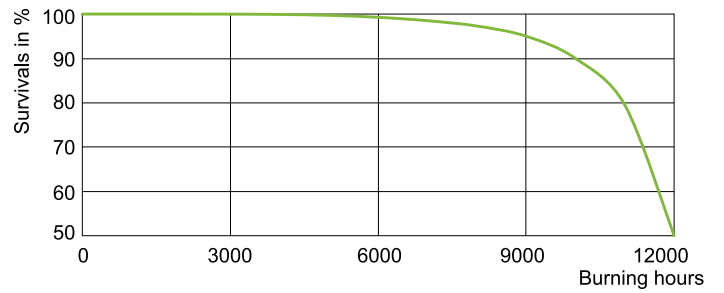
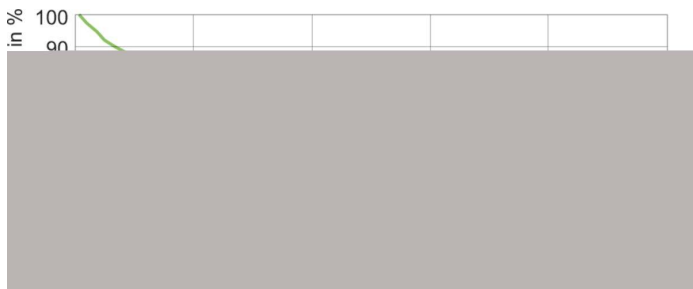
Product	D (max)	D	O	L (min)	L (max)	L	C (max)
MASTERColour CDM-TC 70W/830 G8.5 1CT/12	15 mm	0,5 in	7 mm	51 mm	53 mm	52 mm	85 mm

MASTERCoulour CDM-TC

Fotometrické údaje



Životnost



LDLE_CDM-TC_0001-Life expectancy diagram

