



# Čtvercové nástěnné svítidlo řady Ledinaire

## WL055V LED6S/840 PSU EL3 WH

LEDINAIRE Square WALL MOUNTED WL055 - 840 neutrální bílá  
- Power supply unit - Bezpečnostní třída II - Emergency lighting  
3 hours duration - WH

Řada Ledinaire obsahuje sortiment oblíbených standardně dostupných LED svítidel. Každé z nich se vyznačuje vysokou úrovní kvality typickou pro společnost Philips a konkurenceschopnou cenou. Spolehlivé, energeticky účinné a cenově dostupné – přesně to, co potřebujete. Abychom vám zajistili větší výběr i flexibilitu, nabízíme nástěnná čtvercová svítidla Ledinaire s volitelnou detekcí pohybu i ve verzích pro nouzové osvětlení.

### Údaje o produktu

General Information			
Vyzařovací úhel světelného zdroje	110 °	Kabel	-
Barva světelného zdroje	840 neutrální bílá	Třída ochrany IEC	Bezpečnostní třída II
Vyměnitelnost světelného zdroje	Ne	Test žhavým drátem	Teplota 850 °C, doba 30 s
Počet předřadňkových jednotek	1 unit	Značka hořlavosti	NO [ - ]
Předřadník / napájecí jednotka / transformátor	PSU [ Power supply unit]	Značka CE	CE mark
Včetně předřadníku	Ano	Značka ENEC	-
Typ optiky	110 [ Beam angle 110°]	Záruční lhůta	3 roky
Divergence světelného paprsku svítidla	110°	Konstantní světelný výkon	No
Nouzové osvětlení	EL3 [ Emergency lighting 3 hours duration]	Počet produktů v MCB (16A typ B)	2
Připojení	Pětipólový zasunovací konektor	Splňuje požadavky evropské směrnice RoHS	Ano
		Kód produktové řady	WL055V [ LEDINAIRE Square WALL MOUNTED WL055]

## Čtvercové nástěnné svítidlo řady Ledinaire

Jednotné hodnocení oslnění CEN	Not applicable
--------------------------------	----------------

### Operating and Electrical

Vstupní napětí	220 to 240 V
Vstupní frekvence	50 nebo 60 Hz
Náběhový proud	4 A
Doba náběhu	0,02 ms
Účinnost (min.)	0.9

### Controls and Dimming

Regulovatelné	Ne
---------------	----

### Mechanical and Housing

Materiál pláště	Polykarbonát
Materiál reflektoru	Ocelová
Materiál optiky	Polycarbonate
Materiál optického krytu/čoček	Polykarbonát
Materiál uchycení	Ocel
Povrchová úprava optického krytu/čoček	Opálové provedení
Celková délka	374 mm
Celková šířka	150 mm
Celková výška	82 mm
Barva	WH
Rozměry (výška x šířka x hloubka)	82 x 150 x 374 mm (3.2 x 5.9 x 14.7 in)

### Approval and Application

IP kód	IP65 [ Chráněno proti proniknutí prachu, chráněno proti silně tryskající vodě]
Kód ochrany proti mechanickým nárazům	IK08 [ 5 J vandal-protected]

### Initial Performance (IEC Compliant)

Počáteční světelný tok (tok systému)	630 lm
--------------------------------------	--------

Tolerance světelného toku	+/-10%
Počáteční účinnost svítidla LED	79 lm/W
Počáteční korelační teplota chromatičnosti	4000 K
Počáteční index barevného podání	>80
Původní chromatičnost	SDCM≤5
Počáteční příkon	8 W
Tolerance spotřeby energie	+/-10%

### Over Time Performance (IEC Compliant)

Závadovost ovládacího předřadníku při střední životnosti 50 000 h	7,5 %
Jmenovitý světelný tok při střední životnosti* L65 50 000 h	

### Application Conditions

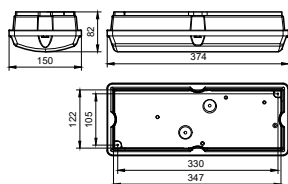
Rozsah okolní teploty	0 až +25 °C
Účinnost při okolní teplotě Tq	25 °C
Vhodné pro náhodné spínání	Není k dispozici

### Product Data

Úplný kód výrobku	871869996773499
Objednávací název produktu	WL055V LED6S/840 PSU EL3 WH
EAN/UPC – výrobek	8718699967734
Objednávací kód	96773499
Číslování SAP – počet v balení	1
Číslování SAP – balení v krabici	12
Materiál SAP	910505100601
Celková hmotnost SAP (kus)	0,700 kg



## Rozměrové výkresy



### Ledinaire Wall-mounted WL060V/WL055V

## Čtvercové nástěnné svítidlo řady Ledinaire

