



CoreLine Wall-mounted

WL140V LED20S/840 PSU WH

Power supply unit - S - 120° x 120° -

Nástěnná svítidla CoreLine skvěle ukazují přednosti řady CoreLine – jsou inovativní, vysoce kvalitní a jejich montáž je snadná. Je to přisazené svítidlo kruhového tvaru vhodné pro montáže na strop i stěnu. Lze ho snadno použít v prostorech s pohybem osob, jako jsou chodby a schodiště. Moderní nenápadný design v kombinaci s homogenním vyzařováním světla zaručují, že svítidlo působí vhodně ve většině architektur. Montáž CoreLine WL140V je rychlá a jednoduchá díky zasunovacím konektorům. V této řadě jsou k dispozici také svítidla kompatibilní se systémem InterAct s integrovanými prvky bezdrátové komunikace, která lze používat s bránami, senzory a softwarem InterAct.

Údaje o produktu

General information		Test žhavým drátem	
Vyzařovací úhel světelného zdroje	120 °	Značka hořlavosti	Teplota 850 °C, doba 30 s
Barva světelného zdroje	840 neutrální bílá	Značka CE	NO [-]
Vyměnitelnost světelného zdroje	Ano	Značka ENEC	CE mark
Počet předřadниковých jednotek	1 unit	Záruční lhůta	ENEC mark
Předřadník / napájecí jednotka / transformátor	PSU [Power supply unit]	Konstantní světelný výkon	5 let
Včetně předřadníku	Ano	Počet produktů v MCB (16A typ B)	No
Typ optiky	S	Fotobiologické riziko	32
Divergence světelného paprsku svítidla	120° x 120°	Specifikace fotobiologického rizika	Photobiological risk group 0 @ 200mm to EN62471
Řídicí rozhraní	-	Splňuje požadavky evropské směrnice RoHS	0,2 m
Připojení	Šestipólový zasunovací konektor	Jednotné hodnocení oslnění CEN	Ano
Kabel	-		24
Třída ochrany IEC	Bezpečnostní třída II		

CoreLine Wall-mounted

Light technical	
Nasyčená červená	<50
Operating and electrical	
Vstupní napětí	220-240 V
Vstupní frekvence	50 nebo 60 Hz
Počáteční spotřeba energie při stálém světelném toku	- W
Průměrná spotřeba energie při stálém světelném toku	- W
Náběhový proud	14 A
Doba náběhu	0,007 ms
Účinník (min.)	0.9
Controls and dimming	
Regulovatelné	Ne
Mechanical and housing	
Materiál pláště	Polykarbonát
Materiál reflektoru	Polykarbonát
Materiál optiky	Polycarbonate
Materiál optického krytu/čoček	Polykarbonát
Materiál uchycení	-
Povrchová úprava optického krytu/čoček	Opálové provedení
Celková výška	85 mm
Celkový průměr	390 mm
Barva	Bílá, RAL 9003
Rozměry (výška x šířka x hloubka)	85 x NaN x NaN mm (3.3 x NaN x NaN in)
Approval and application	
IP kód	IP65 [Chráněno proti proniknutí prachu, chráněno proti silně tryskající vodě]
Kód ochrany proti mechanickým nárazům	IK10 [20 J vandal-resistant]
Hodnocení udržitelnosti	-
Initial performance (IEC compliant)	
Počáteční světelný tok (tok systému)	2200 lm

Tolerance světelného toku	+/-10%
Počáteční účinnost svítidla LED	110 lm/W
Počáteční korelační teplota chromatičnosti	4000 K
Počáteční index barevného podání	>80
Původní chromatičnost	(0.3818,0.3797) SDCM <3
Počáteční příkon	20 W
Tolerance spotřeby energie	+/-10%

Over time performance (IEC compliant)

Závadovost ovládacího předřadníku při střední životnosti 50 000 h	5 %
Pokles světelného toku při střední životnosti* 35 000 h	-
Jmenovitý světelný tok při střední životnosti* 50 000 h	80
Jmenovitý světelný tok při střední životnosti* 75 000 h	-
Jmenovitý světelný tok při střední životnosti* 100 000 h	-

Application conditions

Rozsah okolní teploty	-20 až +40 °C
Účinnost při okolní teplotě Tq	25 °C
Maximální úroveň stmívání	Nerelevantní
Vhodné pro náhodné spínání	Ne

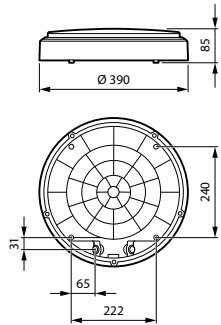
Product data

Úplný kód výrobku	871951452874199
Objednávací název produktu	WL140V LED20S/840 PSU WH
EAN/UPC – výrobek	8719514528741
Objednávací kód	52874199
Číslování SAP – počet v balení	1
Číslování SAP – balení v krabici	6
Materiál SAP	911401847682
Copy Net Weight (Piece)	1,890 kg



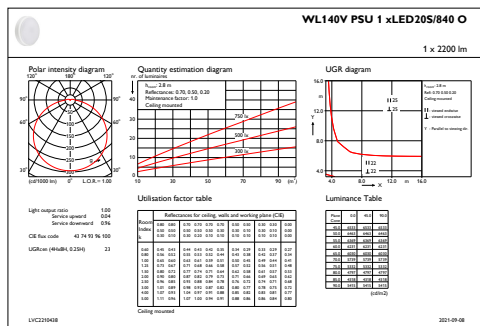
CoreLine Wall-mounted

Rozměrové výkresy



WL140V LED20S/840 PSU WH

Fotometrické údaje



IFGU1_WL140VPSU1xLED20S840O

