



# CoreLine Wall-mounted

## WL140V LED12S/830 PSR MDU WH

Power supply unit regulating - S - 120° x 120°

Nástěnná svítidla CoreLine skvěle ukazují přednosti řady CoreLine – jsou inovativní, vysoce kvalitní a jejich montáž je snadná. Je to přisazené svítidlo kruhového tvaru vhodné pro montáže na strop i stěnu. Lze ho snadno použít v prostorech s pohybem osob, jako jsou chodby a schodiště. Moderní nenápadný design v kombinaci s homogenním vyzařováním světla zaručují, že svítidlo působí vhodně ve většině architektur. Montáž CoreLine WL140V je rychlá a jednoduchá díky zasunovacím konektorům. V této řadě jsou k dispozici také svítidla kompatibilní se systémem InterAct s integrovanými prvky bezdrátové komunikace, která lze používat s bránami, senzory a softwarem InterAct.

### Údaje o produktu

General information		Test žhavým drátem	
Vyzařovací úhel světelného zdroje	120 °	Značka hořlavosti	Teplota 850 °C, doba 30 s
Barva světelného zdroje	830 teplá bílá	Značka CE	NO [ -]
Vyměnitelnost světelného zdroje	Ano	Značka ENEC	CE mark
Počet předřadниковých jednotek	1 unit	Záruční lhůta	ENEC mark
Předřadník / napájecí jednotka / transformátor	PSR [ Power supply unit regulating]	Konstantní světelný výkon	5 let
Včetně předřadníku	Ano	Počet produktů v MCB (16A typ B)	No
Typ optiky	S	Fotobiologické riziko	32
Divergence světelného paprsku svítidla	120° x 120°	Specifikace fotobiologického rizika	Photobiological risk group 0 @200mm to EN62778
Řídicí rozhraní	-	Splňuje požadavky evropské směrnice RoHS	0,2 m
Připojení	Šestipólový zasunovací konektor	Jednotné hodnocení oslnění CEN	Ano
Kabel	-		22
Třída ochrany IEC	Bezpečnostní třída II		

## CoreLine Wall-mounted

Light technical	
Nasyčená červená	<50
Operating and electrical	
Vstupní napětí	220-240 V
Vstupní frekvence	50 nebo 60 Hz
Počáteční spotřeba energie při stálém světelném toku	- W
Průměrná spotřeba energie při stálém světelném toku	- W
Náběhový proud	10 A
Doba náběhu	0,066 ms
Účinník (min.)	0.9
Controls and dimming	
Regulovatelné	Ano
Mechanical and housing	
Materiál pláště	Polykarbonát
Materiál reflektoru	Polykarbonát
Materiál optiky	Polycarbonate
Materiál optického krytu/čoček	Polykarbonát
Materiál uchycení	-
Povrchová úprava optického krytu/čoček	Opálové provedení
Celková výška	85 mm
Celkový průměr	390 mm
Barva	Bílá, RAL 9003
Rozměry (výška x šířka x hloubka)	85 x NaN x NaN mm
Approval and application	
IP kód	IP65 [ Chráněno proti proniknutí prachu, chráněno proti silně tryskající vodě]
Kód ochrany proti mechanickým nárazům	IK10 [ 20 J vandal-resistant]
Hodnocení udržitelnosti	-
Initial performance (IEC compliant)	
Počáteční světelný tok (tok systému)	1200 lm

Tolerance světelného toku	+/-10%
Počáteční účinnost svítidla LED	90 lm/W
Počáteční korelační teplota chromatičnosti	3000 K
Počáteční index barevného podání	>80
Původní chromatičnost	(0.4338,0.4030) SDCM <3
Počáteční příkon	12 W
Tolerance spotřeby energie	+/-10%

### Over time performance (IEC compliant)

Závadovost ovládacího předřadníku při střední životnosti 50 000 h	5 %
Pokles světelného toku při střední životnosti* 35 000 h	-
Jmenovitý světelný tok při střední životnosti* 50 000 h	80
Jmenovitý světelný tok při střední životnosti* 75 000 h	-
Jmenovitý světelný tok při střední životnosti* 100 000 h	-

### Application conditions

Rozsah okolní teploty	-20 až +40 °C
Účinnost při okolní teplotě Tq	25 °C
Maximální úroveň stmívání	10%
Vhodné pro náhodné spínání	Ne

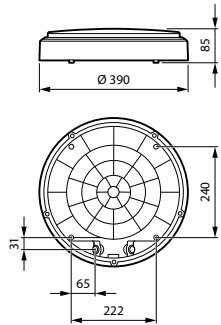
### Product data

Úplný kód výrobku	871951453082999
Objednávací název produktu	WL140V LED12S/830 PSR MDU WH
EAN/UPC – výrobek	8719514530829
Objednávací kód	53082999
Číslování SAP – počet v balení	1
Číslování SAP – balení v krabici	6
Materiál SAP	911401851582
Celková hmotnost kopie (kus)	1,600 kg



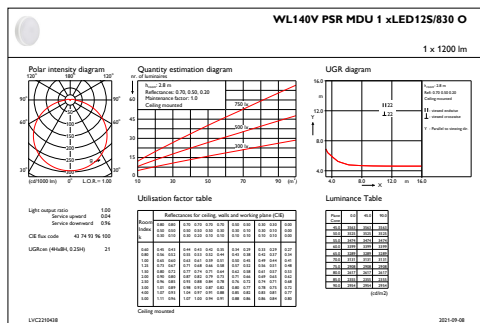
# CoreLine Wall-mounted

## Rozměrové výkresy



WL140V LED12S/830 PSR MDU WH

## Fotometrické údaje



IFGU1\_WL140VPSRMDU1xLED12S830O

