



CoreLine Wall-mounted

WL140V LED12S/840 PSR MDU WH

Power supply unit - S - 120° x 120°

Nástěnná svítidla CoreLine skvěle ukazují přednosti řady CoreLine – jsou inovativní, vysoce kvalitní a jejich montáž je snadná. Je to přisazené svítidlo kruhového tvaru vhodné pro montáže na strop i stěnu. Lze ho snadno použít v prostorech s pohybem osob, jako jsou chodby a schodiště. Moderní nenápadný design v kombinaci s homogenním vyzařováním světla zaručují, že svítidlo působí vhodně ve většině architektur. Montáž je rychlá a jednoduchá díky zasunovacím konektorům. V této řadě jsou k dispozici také svítidla kompatibilní se systémem InterAct s integrovanými prvky bezdrátové komunikace, která lze používat s bránami, senzory a softwarem InterAct.

Údaje o produktu

General Information			
Vyzařovací úhel světelného zdroje	120°	Třída ochrany IEC	Bezpečnostní třída II
Barva světelného zdroje	840 neutrální bílá	Test žhavým drátem	Teplota 850 °C, doba 30 s
Vyměnitelnost světelného zdroje	Ano	Značka hořlavosti	NO [-]
Počet předřadниковých jednotek	1 unit	Značka CE	CE mark
Předřadník / napájecí jednotka / transformátor	PSU [Power supply unit]	Značka ENEC	ENEC mark
Včetně předřadníku	Ano	Záruční lhůta	5 let
Typ optiky	S	Konstantní světelný výkon	No
Divergence světelného paprsku svítidla	120° x 120°	Počet produktů v MCB (16A typ B)	32
Řídicí rozhraní	-	Fotobiologické riziko	Photobiological risk group 0 @ 200mm to EN62471
Připojení	Šestipólový zasunovací konektor	Specifikace fotobiologického rizika	0,2 m
Kabel	-	Splňuje požadavky evropské směrnice RoHS	Ano

CoreLine Wall-mounted

Jednotné hodnocení oslnění CEN	22
--------------------------------	----

Light Technical

Nasyčená červená	<50
------------------	-----

Operating and Electrical

Vstupní napětí	220–240 V
Vstupní frekvence	50 nebo 60 Hz
Počáteční spotřeba energie při stálém světelném toku	- W
Průměrná spotřeba energie při stálém světelném toku	- W
Náběhový proud	10 A
Doba náběhu	0,066 ms
Účinnost (min.)	0.9

Controls and Dimming

Regulovatelné	Ano
---------------	-----

Mechanical and Housing

Materiál pláště	Polykarbonát
Materiál reflektoru	Polykarbonát
Materiál optiky	Polycarbonate
Materiál optického krytu/čoček	Polykarbonát
Materiál uchycení	-
Povrchová úprava optického krytu/čoček	Opálové provedení
Celková výška	85 mm
Celkový průměr	390 mm
Barva	Bílá, RAL 9003
Rozměry (výška x šířka x hloubka)	85 x NaN x NaN mm (3.3 x NaN x NaN in)

Approval and Application

IP kód	IP65 [Chráněno proti proniknutí prachu, chráněno proti silně tryskající vodě]
Kód ochrany proti mechanickým nárazům	IK10 [20 J vandal-resistant]

Initial Performance (IEC Compliant)

Počáteční světelný tok (tok systému)	1250 lm
Tolerance světelného toku	+/-10%
Počáteční účinnost svítidla LED	95 lm/W
Počáteční korelační teplota chromatičnosti	4000 K
Počáteční index barevného podání	>80
Původní chromatičnost	(0.3818,0.3797) SDCM <3
Počáteční příkon	12 W
Tolerance spotřeby energie	+/-10%

Over Time Performance (IEC Compliant)

Závadovost ovládacího předřadníku při střední životnosti 50 000 h	5 %
Jmenovitý světelný tok při střední životnosti* 50 000 h	80

Application Conditions

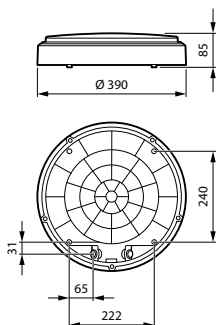
Rozsah okolní teploty	-20 až +40 °C
Účinnost při okolní teplotě Tq	25 °C
Maximální úroveň stmívání	10%
Vhodné pro náhodné spínání	Ne

Product Data

Úplný kód výrobku	871951453083699
Objednávací název produktu	WL140V LED12S/840 PSR MDU WH
EAN/UPC – výrobek	8719514530836
Objednávací kód	53083699
Číslování SAP – počet v balení	1
Číslování SAP – balení v krabici	6
Materiál SAP	911401851682
Celková hmotnost SAP (kus)	1,600 kg



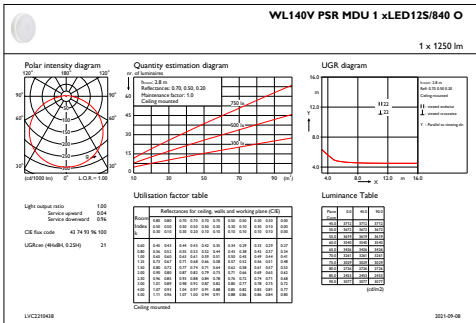
Rozměrové výkresy



Coreline Wall-mounted WL140V

CoreLine Wall-mounted

Fotometrické údaje



IFGU1_WL140VPSRMDU1xLED12S8400

