



# MASTER Value LEDtube T8



## MASTER LEDtube VLE 1500mm UO 23W 830 T8

Profesionální LED trubice MASTER Value představuje vysoce výkonné LED řešení, které je ideální náhradou za zářivky T8 používající EM předřadník nebo pro instalaci s připojením přímo k síti. Tento produkt poskytuje optimální spojení hodnoty a výkonu a je vhodný k použití ve všech aplikacích zahrnujících všeobecné osvětlení, kanceláře, průmysl, maloobchodní prodejny a pohostinství. Jedinečný design této LED trubice T8 nabízí rozsáhlou kompatibilitu, bezpečnost a rychlou montáž, stejně jako okamžitou úsporu energie.

### Údaje o produktu

| General Information                      |                                  | Světelný tok na konci jmenovité životnosti (jmen.) |             |
|--|----------------------------------|--|-------------|
| Patice                                   | G13 [ Medium Bi-Pin Fluorescent] |  | 70 %        |
| Splňuje požadavky evropské směrnice RoHS | Ano                              |  |             |
| Jmenovitá životnost (jmen.)              | 60000 h                          |  |             |
| Cyklus přepínání                         | 200 000x                         |  |             |
| Referenční světelný tok                  | Sphere                           |  |             |
| Light Technical                          |                                  | Operating and Electrical                           |             |
| Kód barvy                                | 830 [ CCT: 3000 K]               | Vstupní frekvence                                  | 50 až 60 Hz |
| Vyzařovací úhel (jmen.)                  | 190 °                            | Power (Rated) (Nom)                                | 23 W        |
| Světelný tok (jmen.)                     | 3400 lm                          | Proud zdroje (max.)                                | 108 mA      |
| Barevné konstrukce                       | Bílá (WH)                        | Proud zdroje (min.)                                | 99 mA       |
| Náhradní teplota chromatičnosti (jmen.)  | 3000 K                           | Doba spuštění (jmen.)                              | 0,5 s       |
| Měrný výkon (jmen.) (nom.)               | 147,00 lm/W                      | Doba zahřátí na 60 % světla (jmen.)                | 0.5 s       |
| Konzistence barev                        | <6                               | Účinnost (jmen.)                                   | 0.9         |
| Index barevného podání (jmen.)           | 80                               | Napětí (jmen.)                                     | 220-240 V   |
|  |                                  | Temperature  |             |
|  |                                  | Okolní teplota (max.)                              | 45 °C       |
|  |                                  | Okolní teplota (min.)                              | -20 °C      |
|  |                                  | Teplota skladování (max.)                          | 65 °C       |
|  |                                  | Teplota skladování (min.)                          | -40 °C      |

# MASTER Value LEDtube T8

|                           |       |
|---------------------------|-------|
| Maximální teplota (jmen.) | 65 °C |
|---------------------------|-------|

## Controls and Dimming

|               |    |
|---------------|----|
| Regulovatelné | Ne |
|---------------|----|

## Mechanical and Housing

|                  |                     |
|------------------|---------------------|
| Úprava žárovky   | Mléčná              |
| Materiál žárovky | Glass               |
| Délka výrobku    | 1500 mm             |
| Tvar žárovky     | Trubice, dvě patice |

## Approval and Application

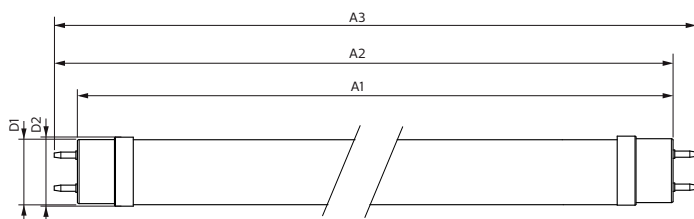
|                             |   |
|-----------------------------|---|
| Třída energetické účinnosti | D   |
| Výrobek šetřící energii     | Yes   |
| Značky schválení            | RoHS compliance TUV CE marking<br>KEMA Keur certificate |

|                             |         |
|-----------------------------|---------|
| Spotřeba energie kWh/1000 h | 23 kWh  |
| Registrační číslo EPREL     | 1095874 |

## Product Data

|                                  |   |
|----------------------------------|---|
| Úplný kód výrobku                | 871951431686700                         |
| Objednací název produktu         | MASTER LEDtube VLE 1500mm UO 23W 830 T8 |
| EAN/UPC – výrobek                | 8719514316867                           |
| Objednací kód                    | 31686700                                |
| Číslování SAP – počet v balení   | 1                                       |
| Číslování SAP – balení v krabici | 10                                      |
| Materiál SAP                     | 929002997902                            |
| Celková hmotnost SAP (kus)       | 0,275 kg                                |

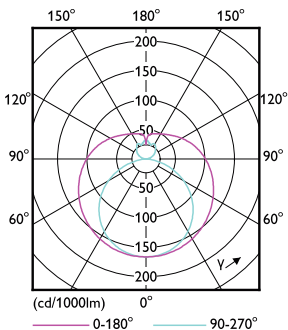
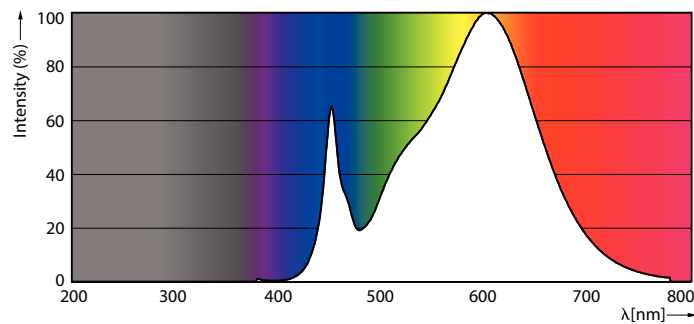
## Rozměrové výkresy



| Product                                 | D1      | D2    | A1        | A2        | A3      |
|---|---------|-------|-----------|-----------|---------|
| MASTER LEDtube VLE 1500mm UO 23W 830 T8 | 25,8 mm | 28 mm | 1498,8 mm | 1505,9 mm | 1513 mm |

## MASTER LEDtube VLE 1500mm UO 23W 830 T8

## Fotometrické údaje

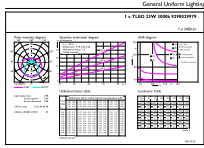


## LEDtube MAS 23W G13 3400lm 830

## LEDtube MAS 23W G13 3400lm

# MASTER Value LEDtube T8

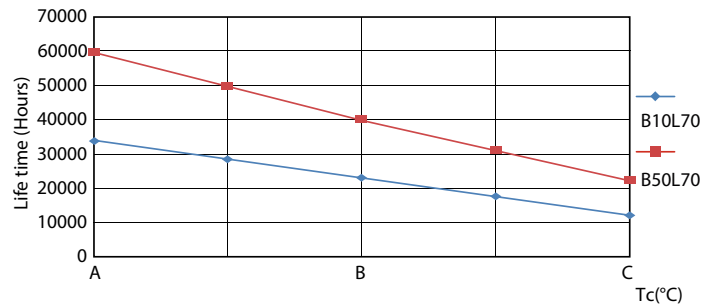
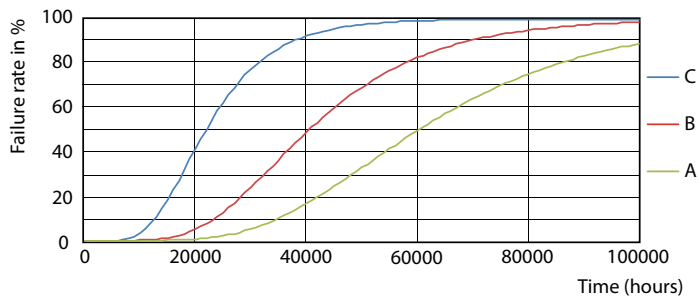
## Fotometrické údaje



Technical Parameters 43 Page 10

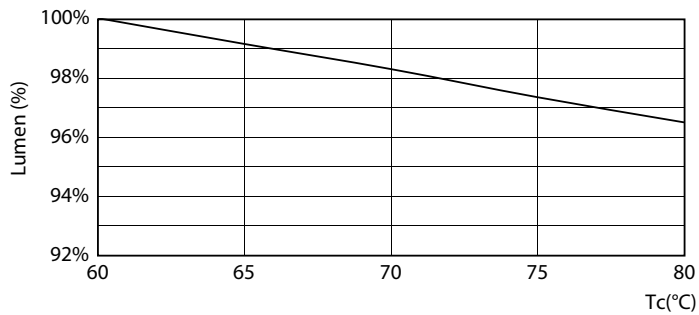
LEDtube MAS 23W G13 3400lm 830

## Životnost



LEDtube\_60K\_FailureRate

LEDtube\_60K\_LifetimeVsTc



LEDtube MAS 23W 60K LumenVsTc

LEDtube\_60K

## MASTER Value LEDtube T8

### Životnost



LEDtube\_60K

