



# CorePro LEDtube EM/ Mains



## CorePro LEDtube 1200mm UO 21.5W 840 T8

Trubice Philips CorePro LEDtube představují rychlou a snadnou cestu s krátkou dobou návratnosti, jak nahradit zářivky T8 nebo jiné trubice LED. Řada Core trubice LEDtube nejenže vyžaduje pouze nízkou počáteční investici, ale energetická účinnost diod LED také přinese okamžité úspory, na které se budete moci spolehnout po celou dlouhou dobu životnosti. Kromě toho díky stejné velikosti světelného zdroje a stejnému rozptylu světla jako u zářivkových alternativ nepoznáte rozdíl. K dispozici jsou dva způsoby montáže těchto trubice LED: změna zapojení stávajících zářivkových svítidel tak, aby trubice CorePro LEDtube byly napájeny přímo z elektrické sítě, nebo jednoduchá výměna zářivkového zapalovače za zapalovač LED, který lze používat s elektromagnetickými předřadníky.

### Varování a bezpečnost

- POZNÁMKA: Celkovou energetickou účinnost a rozptyl světla libovolné instalace využívající tyto světelné zdroje určí konstrukce instalace.
- Montáž musí provést certifikovaný odborník podle montážních schémat dodaných se svítidlem nebo dostupných online na internetu.

### Údaje o produktu

General information	
Patice	G13 [ Medium Bi-Pin Fluorescent]
Značka CE	Ano
Splňuje požadavky evropské směrnice RoHS	Ano
Jmenovitá životnost (jmen.)	30000 h
Cykly přepínání	200 000x
Referenční světelný tok	Sphere
Vrstva	CorePro

Light technical	
Kód barvy	840 [ CCT 4000 K]
Vyzařovací úhel (jmen.)	240 °
Světelný tok (jmen.)	2400 lm
Barevné konstrukce	Chladná bílá (CW)
Náhradní teplota chromatičnosti (jmen.)	4000 K
Měrný výkon (jmen.) (nom.)	111 lm/W
Konzistence barev	<6
Index barevného podání (jmen.)	80

## CorePro LEDtube EM/Mains

Světelný tok na konci jmenovité životnosti (jmen.)	70 %
--	------

### Operating and electrical

Vstupní frekvence	50 až 60 Hz
Power (Rated) (Nom)	21,5 W
Proud zdroje (max.)	105 mA
Proud zdroje (min.)	105 mA
Ekvivalentní příkon	36 W
Doba spuštění (jmen.)	0,5 s
Doba zahřátí na 60 % světla (jmen.)	0,5 s
Účinnost (jmen.)	0,9
Napětí (jmen.)	220-240 V

### Temperature

Okolní teplota (max.)	45 °C
Okolní teplota (min.)	-20 °C
Teplota skladování (max.)	65 °C
Teplota skladování (min.)	-40 °C
Maximální teplota (jmen.)	53 °C

### Controls and dimming

Regulovatelné	Ne
---------------	----

### Mechanical and housing

Úprava žárovky	Mléčná
----------------	--------

Materiál žárovky	Glass
Délka výrobku	1200 mm
Tvar žárovky	Trubice, dvě patice

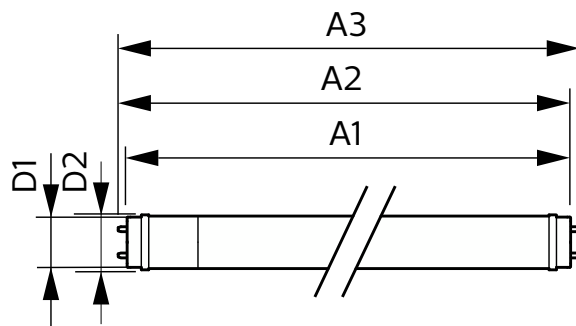
### Approval and application

Třída energetické účinnosti	E
Výrobek šetřící energii	Yes
Značky schválení	RoHS compliance CE marking KEMA Keur certificate
Spotřeba energie kWh/1000 h	22 kWh
Registrační číslo EPREL	1037551

### Product data

Úplný kód výrobku	871951441897400
Objednávací název produktu	CorePro LEDtube 1200mm UO 21.5W 840 T8
EAN/UPC – výrobek	8719514418974
Objednávací kód	41897400
Číslování SAP – počet v balení	1
Číslování SAP – balení v krabici	20
Materiál SAP	929003154202
Celková hmotnost kopie (kus)	0,220 kg

## Rozměrové výkresy

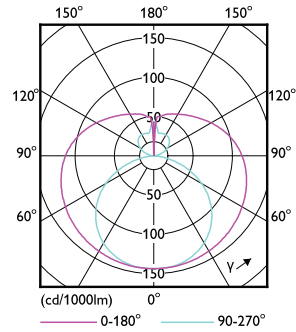
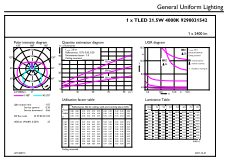


CorePro LEDtube 1200mm UO 21.5W 840 T8

Product	D1	D2	A1	A2	A3
CorePro LEDtube 1200mm UO 21.5W 840 T8	25,7 mm	28 mm	1198 mm	1205 mm	1212 mm

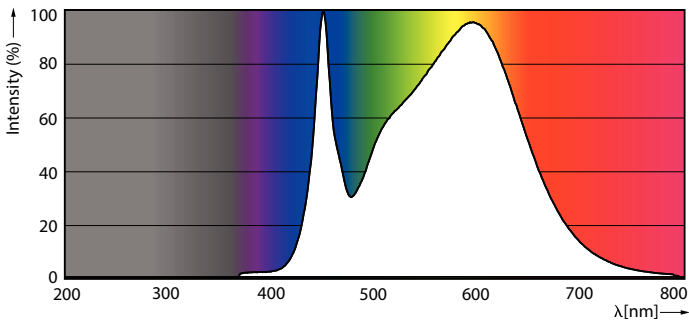
# CorePro LEDtube EM/Mains

## Fotometrické údaje



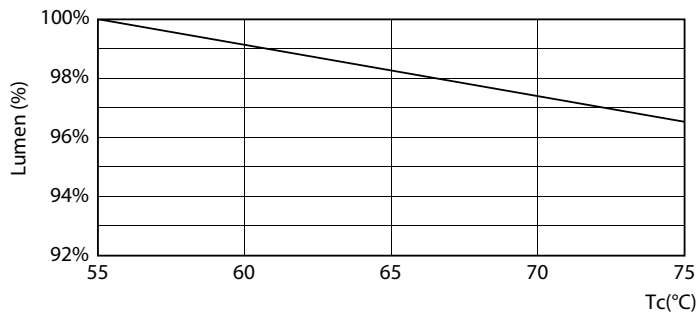
General uniform lighting

Light Distribution Diagram

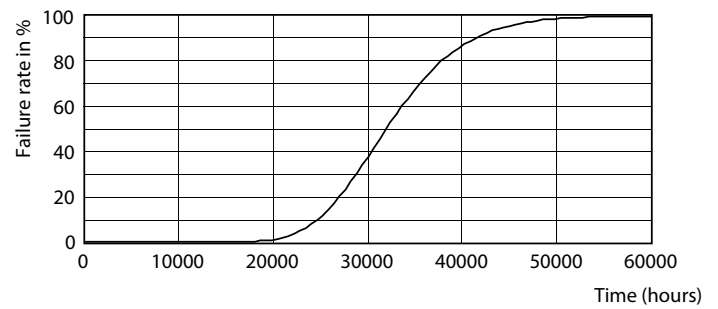


Spectral Power Distribution Colour

## Životnosť



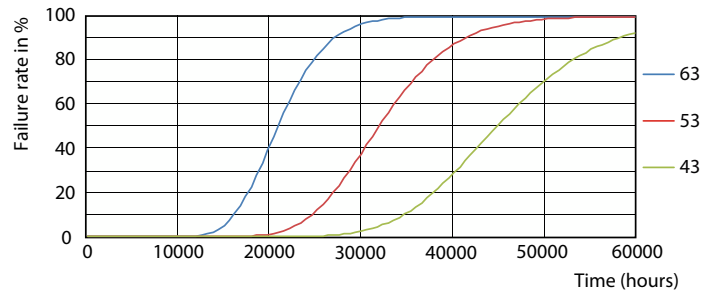
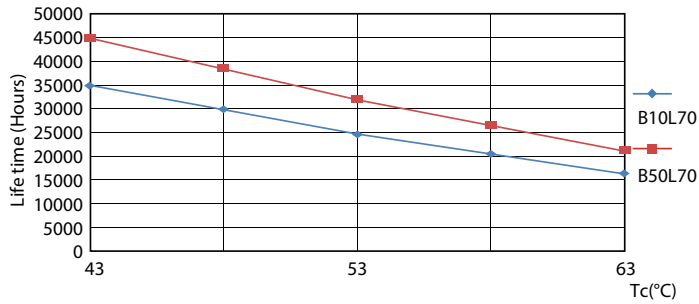
LEDtube COR EU 21,5W 30K LumenVsTc-LMP



Life Expectancy Diagram

# CorePro LEDtube EM/Mains

## Životnost



LEDtube 30K 4363 LifetimeVsTc-LED

LEDtube 30K 4363 FailureRate-LED



Lumen Maintenance Diagram

