

GearUnits – předřadníky pro výkonné světlomety

High Power GearUnits

Společnost Philips je jednou z mála těch, jež mohou nabídnout úplná řešení osvětlení pomocí světlometů včetně všech potřebných prvků – světlometů, světelného zdroje a předřadníkové desky. Naše inovativní a vysoce výkonné předřadníky jsou navrženy tak, aby splnily potřeby zákazníků při pořizování kompaktního předřadníkového řešení, které je plně připraveno k montáži. Předem zapojené předřadníkové desky jsou určeny k použití v kombinaci se světlomety, které jsou vhodné pro vysoce výkonné výbojkové světelné zdroje a nemohou obsahovat elektrické komponenty kvůli nedostatku místa nebo kvůli vysoké teplotě. Předřadníková jednotka obsahuje všechny elektrické komponenty (předřadník, zapalovač, kondenzátory), vedení a svorkovnice potřebné k zaručení počátečního rozsvícení světelného zdroje a řádného provozu světelného zdroje se stabilizovaným proudem. Předřadníky GearUnits jsou k dispozici ve verzi IP20 (ECB330) i IP65 (ECP330). Součástí nabídky předřadníků je i elektronické provedení (ECM330) v krytí IP20 pro světlomety ArenaVision MVF403 MHN-LA 1000W a MVF404 MHN-SE HO 2000W. Světlomety ArenaVision jsou určeny speciálně pro osvětlování exteriérových i interiérových sportovních televizních přenosů. Elektronické předřadníky zcela eliminují efekt blikání a jsou tak vhodné pro snímání super slow motion kamerami.

Výhody

- Záruka spolehlivého provozu úplného systému osvětlení pomocí světlometů Philips
- Kompaktní rozměry a připravenost na snadnou montáž
- Možnost servisu – všechny komponenty lze snadno nezávisle vyměňovat

High Power GearUnits

Vlastnosti

- Kompaktní tvar
- Dostatečně vysoký účinník
- K dispozici ve verzi IP20 a IP65
- Vhodné pro výbojky 2000, 1000, 600 a 2x400/600 W ve světlotech Philips
- Elektronické verze bez blikání pro super slow motion kamery

Aplikace

- Verze IP20: interiérové sloupy, sloupky, skříňky
- Verze s předřadníkovou skříní IP65: pro venkovní použití

Specifikace

Typ	ECB330 (verze IP20) ECP330 (verze IP65) ECM330 (elektronická verze IP20)
Vhodné světelné zdroje:	Výbojky: <ul style="list-style-type: none">- MASTER MHN- SE 2000W HO- MASTER MHN-LA / X528 / 1000, 2000 W- MASTER MHN-FC / dvojitý konec / 1000, 2000 W- HPI-T / E40 / 1000, 2000 W- SON-T / E40 / 600, 1000 W- 2 x SON-T / E40 / 400, 600 W- 2 x HPI-TP / E40 / 400 W
Předřadník (integrován)	Elektromagnetický, impregnovaný
Napájecí napětí	230 nebo 240 V / 50 Hz 380-400-415-430 V / 50 Hz 360-380-400-415 V / 50 Hz Poznámka: napájecí napětí nesmí mít odchylku více než -8 % a +6 % od jmenovitého napětí předřadníku

Zapalovač	Semiparalelní (SP) zapalovače v omezené vzdálenosti mezi světlotem (SON-T400, verze 600 a 1000 W) a předřadníkovou jednotkou nebo paralelní (PA) zapalovače dodávané na předřadníkové jednotce Verze pro sériový (SI) zapalovač jsou dodávány bez zapalovače. Sériový zapalovač je dodáván spolu se světlotem. Umožňuje dlouhé vzdálenosti mezi světlotem a předřadníkovou jednotkou. Světloty s výbojkami MHN-SE 2000 W a MHN-LA 1000 W ve verzi s elektronickým startem za tepla (HRE) nevyžadují speciální předřadníkovou jednotku HRE Elektronický zapalovač pro znovuzápal za tepla (HRE) s integrovaným časovačem je umístěn na zadní straně světla a pracuje ve stejnou dobu jako běžný sériový zapalovač
Kondenzátor	Sada paralelních kondenzátorů je použita pro dosažení účinníku obvodu světlotem/předřadník až 0,90

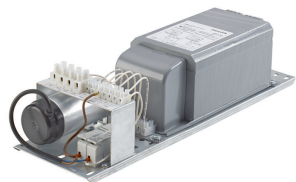
Specifikace

Kabelová průchodka	Pouze pro verze ECP330 IP65: Verze s 1 světelným zdrojem: <ul style="list-style-type: none">- Kabelové průchodky 2 x M25 (jedna z nich zaslepená) pro přívodní kabel IN/OUT (prodrátování) vhodné pro přívodní kabel Ø 13 až 18 mm (tedy pevný 3x2,5 až 5x6 mm² nebo měkký 5x4 mm²)- 1 x M20 pro přívodní kabel světelného zdroje Ø 10 až 14 mm Verze se 2 světelnými zdroji: <ul style="list-style-type: none">- Kabelové průchodky 2 x M25 pro samostatné přívodní kabely jednotlivých okruhů světelných zdrojů (bez prodrátování)- 1 x M25 pro kabel Ø 13 až 18 mm s možností průchodu 1 pevného kabelu 5x6 mm² nebo měkkého kabelu 5x4 mm² pro samostatný přívod světelného zdroje
Volitelné příslušenství	Pojistka (FU), ne pro verzi ECM330 Poznámka: pojistka představuje 1fázovou ochranu pro verze 230/240 V a 2fázovou ochranu pro verze 360-430 V

Materiály a povrchová úprava	Nosič předřadníku: ECB330: předem pozinkovaná ocel ECM330: hliník Tělo (ECP330): protlačovaný hliník a zásepky z hliníku litého pod tlakem, natřené šedě
Montáž	Připraveno na připojení přívodu energie, kabeláž mezi předřadníkovou jednotkou a světlotem je nutno nainstalovat šroubové svorkovnice pro fázové, nulové a zemnicí vodiče Připojení přívodního kabelu a světelného zdroje je zřetelně označeno a je určeno pro použití s přívodními kabely o průřezu do 16 mm ² a s kabely pro připojení světelných zdrojů o průřezu do 4 mm ² Teplota prostředí: min. -30 °C / max. 45 °C v místnosti, 55 °C v exteriéru v případě verze IP65 (ECP330)
Údržba	Všechny komponenty (tedy předřadník, zapalovač, kondenzátory) lze při údržbě snadno nezávisle vyměňovat; výjimkou je verze s předřadníkovou skříní, protože je zalitý v tělese předřadníkové jednotky

High Power GearUnits

Versions

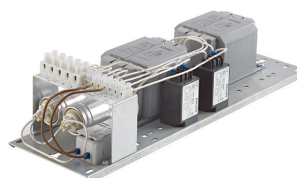


GearUnits - MASTER MHN-SA - 2000 W

Detaily o výrobku



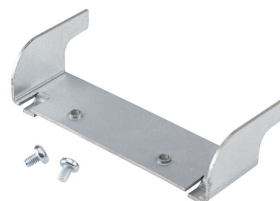
Svorkovnice předřadnikové skříně
ECB330



Předřadniková skříň ECB330 s
IP20



Závěsný hák



Závěsný hák

