



TownTune Central Post-Top DTC

BDP262 LED59-4S/830 II DW50 DR CLO LS-6

TOWNTUNE CENTRAL POST-TOP DTC - LED module 5900 lm -
LED - 830 teplá bílá - Power supply unit with DALI interface and
constant light output - 220 to 240 V - 50 až 60 Hz -

Bezpečnostní třída II - Široký rozptyl 50 - Polycarbonate bowl/
cover UV-resistant - DGR - Philips standard surge protection
level kV - - - Post-top for diameter 62 mm - Dekorativní kroužek

TownTune představuje produktovou řadu svítidel, připravených k instalaci do stávajících, rozšiřitelných městských prostor. TownTune nabízí všechny aktuální inovace v oblasti osvětlení – z hlediska výkonu, kvality světla i konektivity.

Produktovou řadu Philips TownTune tvoří tři verze: verze s centrálním umístěním na vršku sloupu, verze s asymetrickým montážním třmenem a verze s teleskopickou konzolou na vršku sloupu. Každou verzi lze zhotovit v různých tvarech. Volitelný dekorativní kroužek se dodává ve dvou barvách. Díky těmto možnostem lze dát osvětlení osobitost, která charakterizuje identitu daného okresu či města. Tato řada svítidel je také vybavena servisním štítkem Philips s QR kódem, který usnadňuje instalaci a údržbu a umožňuje vytvořit vlastní digitální seznam světelných zdrojů a náhradních dílů. TownTune také využívá optimalizovanou osvětlovací platformu Philips Ledgine, která zajistí, aby v ulicích vždy bylo to správné množství světla a světelných paprsků. Navíc díky certifikaci SR (System Ready) řada TownTune obtoží také v budoucnosti a je spárovatelná jak se samostatnými, tak i s pokročilými ovládacími a softwarovými aplikacemi osvětlení, např. Interact City.

Údaje o produktu

TownTune Central Post-Top DTC

| General Information | |
|--|--|
| Kód řady zdroje | LED59 [LED module 5900 lm] |
| Barva světelného zdroje | 830 teplá bílá |
| Vyměnitelnost světelného zdroje | Ano |
| Počet předřadnickových jednotek | 1 unit |
| Předřadník / napájecí jednotka / transformátor | PSD-CLO [Power supply unit with DALI interface and constant light output] |
| Včetně předřadníku | Ano |
| Typ optického krytu/čoček | PC-UV [Polycarbonate bowl/cover UV-resistant] |
| Divergence světelného paprsku svítidla | 23° - 8° x 152° |
| Řídicí rozhraní | DALI |
| Připojení | Interní konektor |
| Kabel | - |
| Třída ochrany IEC | Bezpečnostní třída II |
| Značka hořlavosti | F [For mounting on normally flammable surfaces] |
| Značka CE | CE mark |
| Značka ENEC | ENEC mark |
| Záruční lhůta | 5 let |
| Dekoratívni příslušenství | DR [Dekoratívni kroužek] |
| Typ optiky, exteriéry | Široký rozptyl 50 |
| Poznámky | * Při velmi vysoké okolní teplotě se může svítidlo kvůli ochraně svých součástí automaticky ztlumit. |
| Konstantní světelný výkon | Yes |
| Počet produktů v MCB (16A typ B) | 10 |
| Splňuje požadavky evropské směrnice RoHS | Ano |
| Typ LED modulů | LED |
| Kód produktové řady | BDP262 [TOWNTUNE CENTRAL POST-TOP DTC] |

Light Technical

| | |
|---|----|
| Poměr výkonu světelného toku směrem vzhůru | 0 |
| Standardní úhel sklonu v případě montáže na vršek sloupku | 0° |
| Standardní úhel sklonu při montáži s bočním vstupem | - |

Operating and Electrical

| | |
|--|--------------|
| Vstupní napětí | 220 to 240 V |
| Vstupní frekvence | 50 až 60 Hz |
| Počáteční spotřeba energie při stálém světelném toku | 42.5 W |
| Průměrná spotřeba energie při stálém světelném toku | 43.5 W |
| Konečná spotřeba energie při stálém světelném toku | 44 W |
| Náběhový proud | 43 A |
| Doba náběhu | 0,26 ms |

| | |
|----------------|------|
| Účinník (min.) | 0.98 |
|----------------|------|

Controls and Dimming

| | |
|---------------|-----|
| Regulovatelné | Ano |
|---------------|-----|

Mechanical and Housing

| | |
|--|--|
| Materiál pláště | Aluminum die cast |
| Materiál reflektoru | Akrylát |
| Materiál optiky | Polymethyl methacrylate |
| Materiál optického krytu/čoček | Polymethyl methacrylate |
| Materiál uchycení | Hliník |
| Montážní zařízení | 62P [Post-top for diameter 62 mm] |
| Tvar optického krytu/čoček | Convex lens |
| Povrchová úprava optického krytu/čoček | Čirá |
| Celková výška | 365 mm |
| Celkový průměr | 533 mm |
| Účinná vystavená plocha | 0,13 m ² |
| Barva | DGR |
| Rozměry (výška x šířka x hloubka) | 365 x NaN x NaN mm (14.4 x NaN x NaN in) |

Approval and Application

| | |
|---|---|
| IP kód | IP66 [Dust penetration-protected, jet-proof] |
| Kód ochrany proti mechanickým nárazům | IK10 [20 J vandal-resistant] |
| Ochrana proti rázům (běžný/rozdílový režim) | Philips standard surge protection level kV |

Initial Performance (IEC Compliant)

| | |
|--|------------------------|
| Počáteční světelný tok (tok systému) | 3886 lm |
| Tolerance světelného toku | +/-7% |
| Počáteční účinnost svítidla LED | 91 lm/W |
| Počáteční korelační teplota chromatičnosti | 3000 K |
| Init. Color Rendering Index | >80 |
| Původní chromatičnost | (0.410, 0.390) SDCM <5 |
| Počáteční příkon | 42.5 W |
| Tolerance spotřeby energie | +/-11% |

Over Time Performance (IEC Compliant)

| | |
|--|------|
| Control gear failure rate at median useful life 100000 h | 10 % |
| Lumen maintenance at median useful life* 100000 h | L100 |

Application Conditions

| | |
|--------------------------------|---------------|
| Rozsah okolní teploty | -40 až +50 °C |
| Účinnost při okolní teplotě Tq | 25 °C |
| Maximální úroveň stmívání | 10% |

Product Data

| | |
|----------------------------|---|
| Úplný kód výrobku | 871869949026300 |
| Objednávací název produktu | BDP262 LED59-4S/830 II DW50 DR CLO LS-6 |

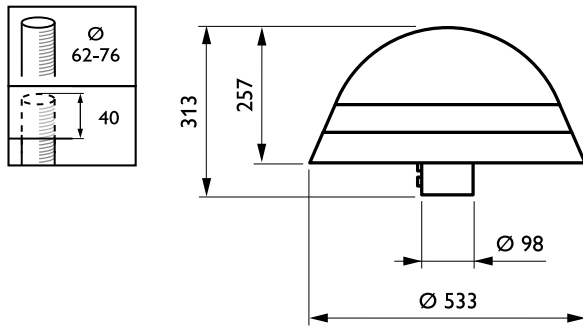
TownTune Central Post-Top DTC

| | |
|----------------------------------|---------------|
| EAN/UPC – výrobek | 8718699490263 |
| Objednací kód | 49026300 |
| Číslování SAP – počet v balení | 1 |
| Číslování SAP – balení v krabici | 1 |
| Materiál č. (12NC) | 912300024157 |

| | |
|----------------------------|----------|
| Celková hmotnost SAP (kus) | 7,800 kg |
|----------------------------|----------|

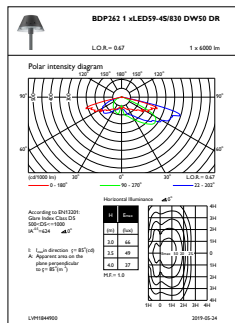


Rozměrové výkresy

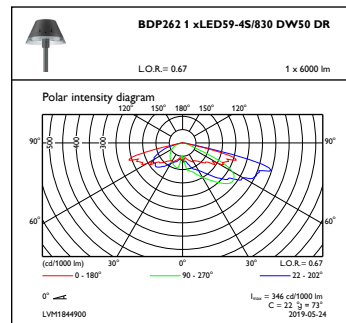


TownTune BDP260-273

Fotometrické údaje



OFPL1_BDP2621xLED59-4S830DW50DR



OFPC1_BDP2621xLED59-4S830DW50DR

