



# TownTune Central Post-Top

## BDP260 LED50-4S/740 II DW10 62P

TOWNTUNE CENTRAL POST-TOP - LED module 5000 lm - LED - 740 neutrální bílá - Power supply unit - 220 to 240 V - 50 až 60 Hz - Bezpečnostní třída II - Široký rozptyl 10 - Polycarbonate bowl/cover UV-resistant - DGR - Philips standard surge protection level kV - - - Post-top for diameter 62 mm

TownTune představuje produktovou řadu svítidel, připravených k instalaci do stávajících, rozšiřitelných městských prostor. TownTune nabízí všechny aktuální inovace v oblasti osvětlení – z hlediska výkonu, kvality světla i konektivity. Produktovou řadu Philips TownTune tvoří tři verze: verze s centrálním umístěním na vršku sloupu, verze s asymetrickým montážním třmenem a verze s teleskopickou konzolou na vršku sloupu. Každou verzi lze zhotovit v různých tvarech. Volitelný dekorativní kroužek se dodává ve dvou barvách. Díky těmto možnostem lze dát osvětlení osobitost, která charakterizuje identitu daného okresu či města. Tato řada svítidel je také vybavena servisním štítkem Philips s QR kódem, který usnadňuje instalaci a údržbu a umožňuje vytvořit vlastní digitální seznam světelných zdrojů a náhradních dílů. TownTune také využívá optimalizovanou osvětlovací platformu Philips Ledgine, která zajistí, aby v ulicích vždy bylo to správné množství světla a světelných paprsků. Navíc díky certifikaci SR (System Ready) řada TownTune obstojí také v budoucnosti a je spárovatelná jak se samostatnými, tak i s pokročilými ovládacími a softwarovými aplikacemi osvětlení, např. Interact City.

### Údaje o produktu

| General Information |                             | Barva světelného zdroje         |                    |
|---------------------|-----------------------------|---------------------------------|--------------------|
| Kód řady zdroje     | LED50 [ LED module 5000 lm] |                                 | 740 neutrální bílá |
|                     |                             | Vyměnitelnost světelného zdroje | Ano                |

## TownTune Central Post-Top

|  |  |
|--|--|
| Počet předřadnickových jednotek                | 1 unit   |
| Předřadník / napájecí jednotka / transformátor | PSU [ Power supply unit]   |
| Včetně předřadníku                             | Ano  |
| Typ optického krytu/čoček                      | PC-UV [ Polycarbonate bowl/cover UV-resistant]   |
| Divergence světelného paprsku svítidla         | 7° - 52° x 150°  |
| Řídicí rozhraní                                | -  |
| Připojení                                      | Interní konektor   |
| Kabel  | -  |
| Třída ochrany IEC                              | Bezpečnostní třída II  |
| Značka hořlavosti                              | F [ For mounting on normally flammable surfaces]   |
| Značka CE                                      | CE mark  |
| Značka ENEC                                    | ENEC mark  |
| Záruční lhůta                                  | 5 let  |
| Typ optiky, exteriéry                          | Široký rozptyl 10  |
| Poznámky                                       | * Při velmi vysoké okolní teplotě se může svítidlo kvůli ochraně svých součástí automaticky ztlumit. |
| Konstantní světelný výkon                      | No   |
| Počet produktů v MCB (16A typ B)               | 26   |
| Splňuje požadavky evropské směrnice RoHS       | Ano  |
| Typ LED modulů                                 | LED  |
| Kód produktové řady                            | BDP260 [ TOWNTUNE CENTRAL POST-TOP]  |

### Light Technical

|   |    |
|---|----|
| Poměr výkonu světelného toku směrem vzhůru                | 0  |
| Standardní úhel sklonu v případě montáže na vršek sloupku | 0° |
| Standardní úhel sklonu při montáži s bočním vstupem       | -  |

### Operating and Electrical

|                   |              |
|-------------------|--------------|
| Vstupní napětí    | 220 to 240 V |
| Vstupní frekvence | 50 až 60 Hz  |
| Náběhový proud    | 21 A         |
| Doba náběhu       | 0,225 ms     |
| Účinnost (min.)   | 0.98         |

### Controls and Dimming

|               |    |
|---------------|----|
| Regulovatelné | Ne |
|---------------|----|

### Mechanical and Housing

|                                |                             |
|--------------------------------|-----------------------------|
| Materiál pláště                | Hliník litý pod tlakem      |
| Materiál reflektoru            | Akrylát                     |
| Materiál optiky                | Polymethyl methacrylate     |
| Materiál optického krytu/čoček | Polymethylmetakrylát (PMMA) |

|  |   |
|--|---|
| Materiál uchycení                      | Hliník                                  |
| Montážní zařízení                      | 62P [ Post-top for diameter 62 mm]      |
| Tvar optického krytu/čoček             | Convex lens                             |
| Povrchová úprava optického krytu/čoček | Čirá                                    |
| Celková výška                          | 187 mm                                  |
| Celkový průměr                         | 477 mm                                  |
| Účinná vystavená plocha                | 0,042 m <sup>2</sup>                    |
| Barva                                  | DGR                                     |
| Rozměry (výška x šířka x hloubka)      | 187 x NaN x NaN mm (7.4 x NaN x NaN in) |

### Approval and Application

|   |  |
|---|--|
| IP kód                                      | IP66 [ Chráněno proti proniknutí prachu, chráněno proti silně tryskající vodě] |
| Kód ochrany proti mechanickým nárazům       | IK10 [ 20 J vandal-resistant]  |
| Ochrana proti rázům (běžný/rozdílový režim) | Philips standard surge protection level kV                                     |

### Initial Performance (IEC Compliant)

|  |                        |
|--|------------------------|
| Počáteční světelný tok                     | 3750 lm                |
| Tolerance světelného toku                  | +/-7%                  |
| Počáteční účinnost svítidla LED            | 121 lm/W               |
| Počáteční korelační teplota chromatičnosti | 4000 K                 |
| Počáteční index barevného podání           | >70                    |
| Původní chromatičnost                      | (0.381, 0.379) SDCM <5 |
| Počáteční příkon                           | 31 W                   |
| Tolerance spotřeby energie                 | +/-11%                 |

### Over Time Performance (IEC Compliant)

|  |      |
|--|------|
| Závadovost ovládacího předřadníku při střední životnosti 100 000 h | 10 % |
| Jmenovitý světelný tok při střední životnosti* 100 000 h           | L97  |

### Application Conditions

|                                |               |
|--------------------------------|---------------|
| Rozsah okolní teploty          | -40 až +50 °C |
| Účinnost při okolní teplotě Tq | 25 °C         |
| Maximální úroveň stmívání      | 10%           |

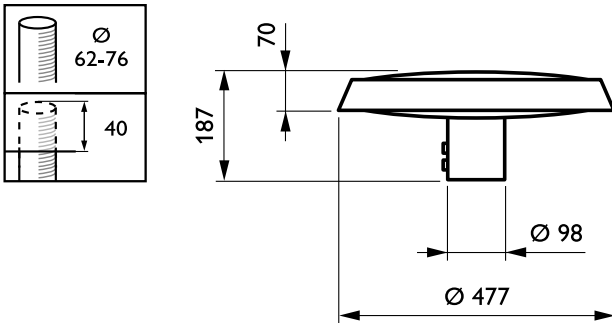
### Product Data

|                                |                                 |
|--------------------------------|---------------------------------|
| Úplný kód výrobku              | 871869986501600                 |
| Objednací název produktu       | BDP260 LED50-4S/740 II DW10 62P |
| EAN/UPC – výrobek              | 8718699865016                   |
| Objednací kód                  | 86501600                        |
| Číslování SAP – počet v balení | 1                               |
| Číslování – balení v krabici   | 1                               |
| Materiál č. (12NC)             | 912300024264                    |
| Celková hmotnost (kus)         | 6.800 kg                        |



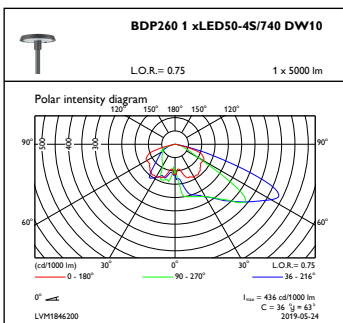
# TownTune Central Post-Top

## Rozměrové výkresy

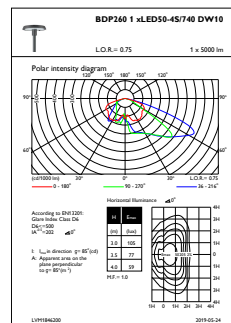


TownTune BDP260-273

## Fotometrické údaje



OFPC1\_BDP2601xLED50-4S740DW10



OFPL1\_BDP2601xLED50-4S740DW10

