

PHILIPS

Lighting



Zapalovače pro výbojky

SN 59 220-240V 50/60HZ

Zapalovače HID pro sériové systémy

Údaje o produktu

General Information	
Kód přihlášky	59
Typ světelného zdroje	SON/MHN
Number Of Lamps	1 kus/jednotka

Operating and Electrical	
Vstupní napětí	220 to 240 V
Vstupní frekvence	50 až 60 Hz
Typ zapalování	Semi-Parallel
Number Of Ignition Pulses	2
Napětí pro zažehnutí (max.)	5,00 kV
Odezva napětí	196 V
Výkon při napájecím napětí (stř.)	-8% - +6%
Bezpečnost při napájecím napětí (stř.)	-10% - +10%
Ztráty výkonu (jmen.)	1.0 W

Wiring	
Kapacita kabelů vodičů mezi zařízením a světelným zdrojem (jmen.)	4 nF
Délka odizolovaného drátu	6.0 mm
Průřez kontaktního vodiče předřadníku	0.70-2.50 mm ²
Typ konektoru	Screw

System characteristics	
Jmen. příkon předřadníku a zdroje	1000/1800 W

Temperature	
Okolní teplota (max.)	75 °C
Okolní teplota (min.)	-20 °C
Teplota skladování (max.)	80 °C
Teplota skladování (min.)	-25 °C
Maximální teplota (max.)	80 °C

Mechanical and Housing	
Tělo	SNI-115

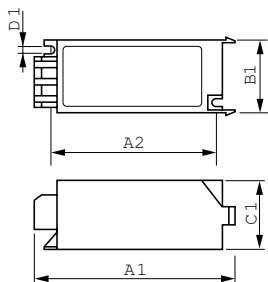
Approval and Application	
Značky schválení	CE marking ENEC certifikát

Product Data	
Úplný kód výrobku	871150091557330
Objednací název produktu	SN 59 220-240V 50/60Hz
EAN/UPC – výrobek	8711500915573
Objednací kód	91557330
Místní objednací kód	SN59
Číslování SAP – počet v balení	1

Zapalovače pro výbojky

Číslování SAP – balení v krabičce	20
Materiál č. (12NC)	913619659966
Celková hmotnost SAP (kus)	0.090 kg

Rozměrové výkresy



Product	D1	C1	A1	A2	B1
SN 59 220-240V 50/60Hz	4,3 mm	38,0 mm	114,5 mm	95,0 mm	41,0 mm

SN 59 220-240V 50/60Hz

